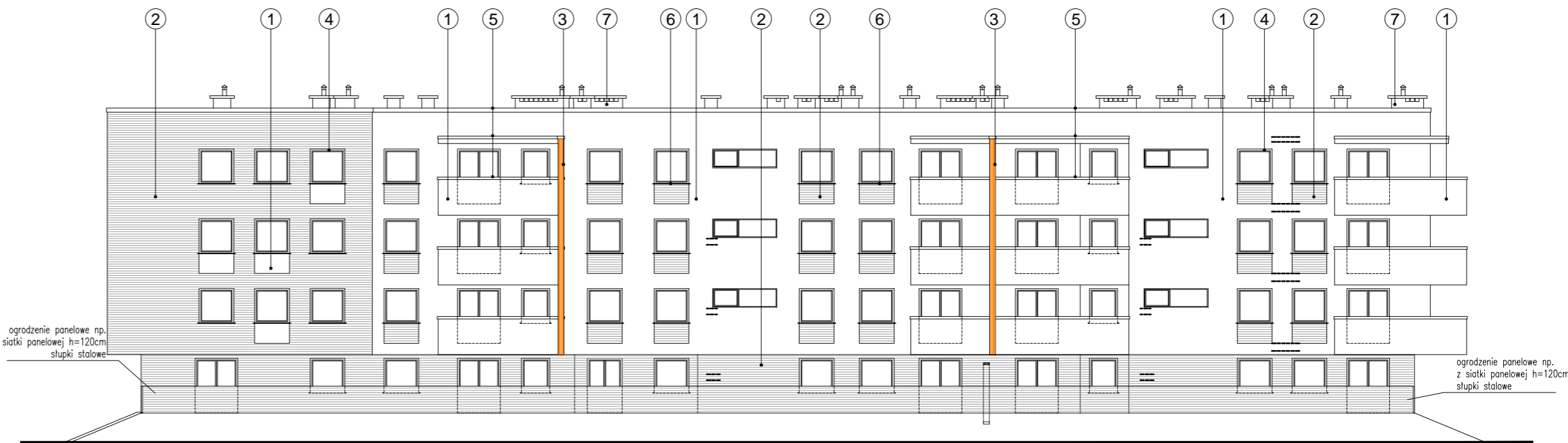
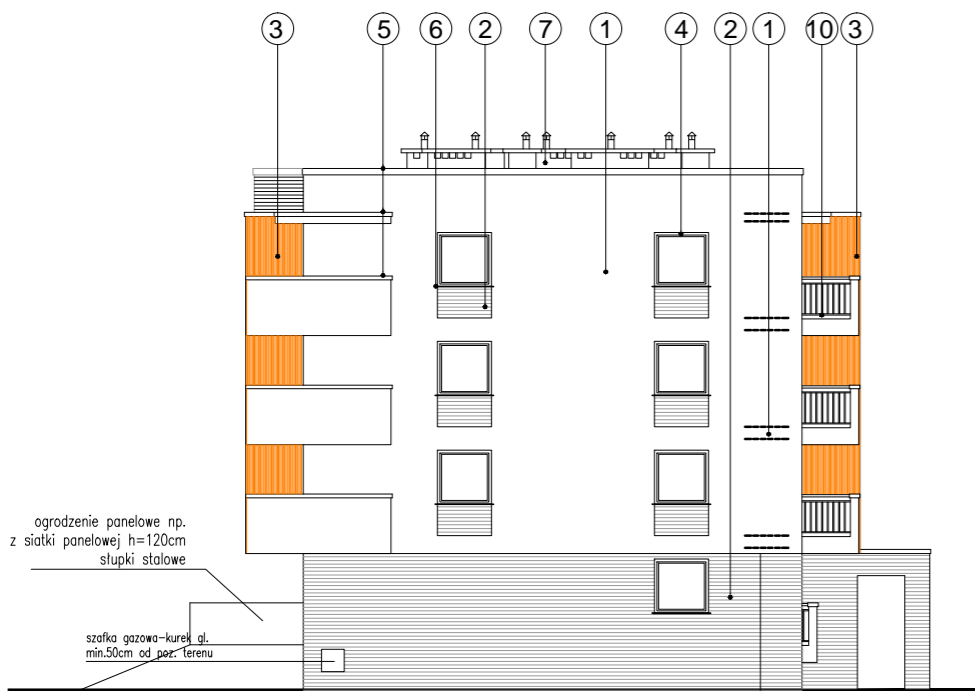


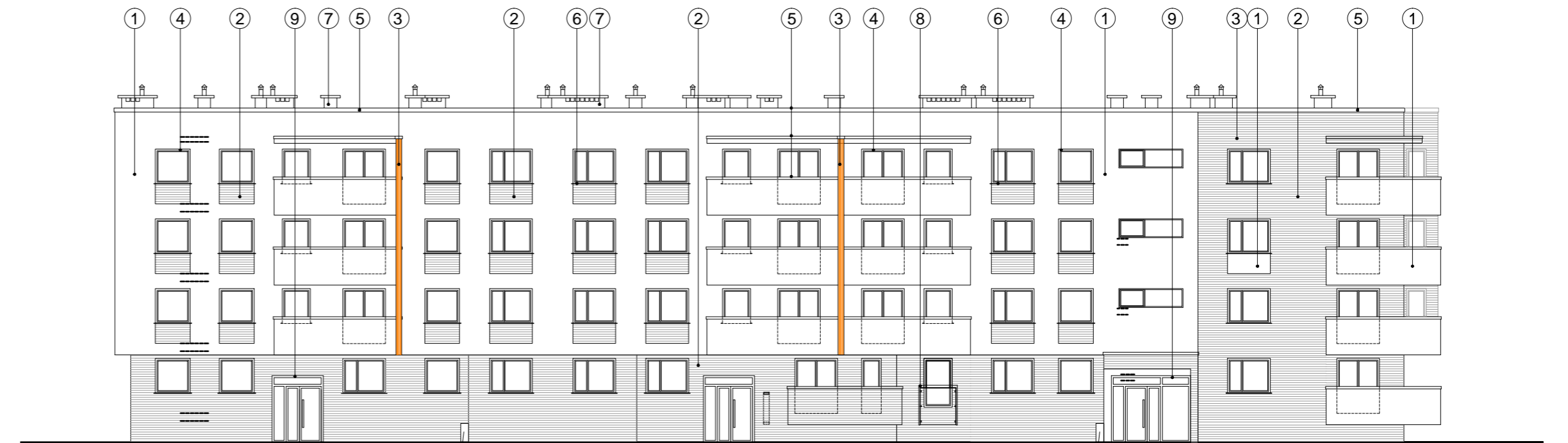
ELEWACJA BOCZNA



ELEWACJA TYLNA



ELEWACJA BOCZNA



ELEWACJA FRONTOWA

KOLORYSTYKA

1. TYNK AKRYLOWY BAUMIT LIFE 0909
2. TYNK AKRYLOWY BAUMIT LIFE 0873
3. TYNK AKRYLOWY BAUMIT LIFE 0501
4. OKNA PCV KOLOR ZEWNĘTRZNY - BIAŁY, WEWN. BIAŁE, nawietrzaki okienne w kolorze okna
5. OBRÓBKA BLACHARSKA Z BLACHY TYTAN - CYNK (Kolor blachy tytan-cynk grafitowy np. firmy Rheinzink patyna grafit)
6. PARAPETY PVC POWLEKANE - KOLOR RAL 7046
7. KOMINY - TYNK MOZAIKOWY BAUMIT LIFE 0873
8. BALUSTRADA AŻUROWA/SZKLANA , POCHWYT I PODKONSTRUKCJA RURA KWADRATOWA STALOWA MALOWANA PROSZKOWO KOLOR RAL 7046, h=110 cm
9. DRZWI KLATKI SCHODOWEJ - ŚLUSARKA ALUMINIOWA - kolor RAL 7046
10. BALUSTRADA AŻUROWA, POCHWYT I PODKONSTRUKCJA RURA KWADRATOWA STALOWA MALOWANA PROSZKOWO KOLOR RAL 7046, h=110 cm

UWAGI:

1. WYMIARY SPRAWDZIĆ NA BUDOWIE.
2. PODSTAWĄ REALIZACJI OBIEKTU JEST ZATWIERDZONY PROJEKT BUDOWLANY I ODPOWIEDNIE BRANŻOWE PROJEKTY WYKONAWCZE.
3. WSZYSTKIE PRACE MUSZĄ BYĆ WYKONYWANE ZGODNIE Z ZASADAMI SZUKI BUDOWLANEJ Z ZACHOWANIEM SZCZEGÓLNEJ OSTROŻNOŚCI I POD STAŁYM NADZOREM OSÓB UPRAWNIONYCH.
4. WSZYSTKIE ROBOTY BUDOWLANO- MONTAŻOWE Z ZASTOSOWANIEM ROZWIĄZAŃ SYSTEMOWYCH POWINNY BYĆ WYKONYWANE WEDŁUG TECHNOLOGII OKREŚLONEJ PRZEZ PRODUCENTA.
5. OPISY TECHNICZNE, SPECYFIKACJE TECHNICZNE WYKONANIA I ODBIORU ROBÓT STANOWIĄ INTEGRALNĄ CZĘŚĆ OPRACOWANIA.
6. WĘGARKI OKIEN I DRZWI DOCIEPIĆ MIN. 3 CM. STYROPIANU.
7. WYSOKOŚĆ PARAPETU W POKOJACH I KUCHNIACH MIESZKAŃ - 85 CM, NA KLATCE SCHODOWEJ - 85 cm
8. WSZYSTKIE ZASTOSOWANE MATERIAŁY, ROZWIĄZANIA TECHNICZNE MUSZĄ ODPOWIADAĆ NORMOM BEZPIECZEŃSTWA P. POŻ, BHP, POSIADAĆ ATESTY I APROBATY TECHNICZNE
9. ZASTOSOWAĆ KSZTAŁTKI WENTYLACYJNE O ODPORNOŚCI OGNIOWEJ EI 60.
10. W POKOJACH I SYPIALNIACH ZALECA SIĘ WYKONAĆ WYGŁUSZENIE MUROWANYCH SZACHTÓW STOSUJĄC RURY SPUSTOWE NISKOSZUMOWE ORAZ IZOLACJĘ NP. ArmaComfort AB Alu (z klasą reakcji na ogień B-s1, d0).
11. DOJŚCIE NA DACH DRABINA SZER. MIN. 50 CM (ODSTĘPY MIĘDZY SZCZEBŁAMI MAKS. 30 CM, ODL. OD ŚCIANY MIN. 15 CM). OBRĘCZ OCHRONNA O ROZSTAWIE MAKS. 80 CM, PRĘTY PIONOWE O ROZSTAWIE MAKS. 30 CM OD 3 M NAD POZIOMEM PODŁOGI.
12. NA WIERZCHU KOMINA UŁOŻYĆ IZOLACJĘ Z POPY ASFALTOWEJ, A NASTĘPNIE WYKONAĆ CZAPĘ BETONOWĄ. Z KAŻDEJ STRONY WYKONAĆ KILKUCENTYMETROWE KAPINOSY. KANAŁY WENTYLACYJNE ZAKOŃCZYĆ WYLOTAMI BOCZNYMI.
13. DŁUGOŚĆ KOMINA OD KONDYGNACJI PIWNICY OK. 13,30m

PROJEKT CHRONIONY PRAWEM AUTORSKIM - USTAWA Z 4 LUTEGO 1994. (Dz. U z 2000r. Nr 80, poz. 904) ZWIELOKROTNIANIE EGZEMPLARZY, ODSPRZEDAŻ LUB INNE WPROWADZANIE DO OBROTU ORAZ OPRACOWANIA ZALEŻNE W POSTACI KONCEPCJI OSTATECZNEJ I PROJEKTU BUDOWLANEGO LUB WYKONAWCZEGO BEZ ZGODY AUTORÓW JEST ZABRONIONE.

A.Wsół, J.Micór- Architekci sp.p. WROCŁAW, ul. PADEREWSKIEGO 23 tel/ fax (071) 3481516 / 3481718

Investor:	Zakład Usług Ogólnobudowlanych "ELMOT" Rafał Potęć 51-114 Wrocław, ul. Obornicka 113F/7.	
Architektura:	mgr inż. arch. Anna Wsół Nr upr. 191/92/OP	Podpis:
Sprawdzający:	mgr inż. arch. Joanna Micór Nr upr. 21/04/DOIA	
Współpraca:	arch. Joanna Mazur, arch. Jarosław Jakiel,	
Temat:	PROJEKT ZAGOSPODAROWANIA TERENU ORAZ PROJEKT ARCHITEKTONICZNO - BUDOWLANY 2 BUDYNKÓW WIELORODZINNYCH WRAZ Z NIEZBĘDNĄ INFRASTRUKTURĄ PRZY UL. LEŚMIANA W BRZEGU DOLNYM dz. nr 156/17, 156/18, 156/19, OBRĘB:0001 BRZEG DOLNY, AM-19; fragment działki nr : 156/5, 156/11; AM-19; obręb: BRZEG DOLNY	
Treść rys.:	BUDYNEK B2 - ELEWACJE	

Skala: 1:200
Data: 10.2016
Stadium: P.B.
Nr rys. 07