

BRZEG DOLNY  
INWESTYCJA  
WYSZYŃSKIEGO

LOKAL K4/M9



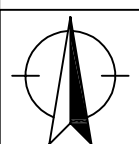
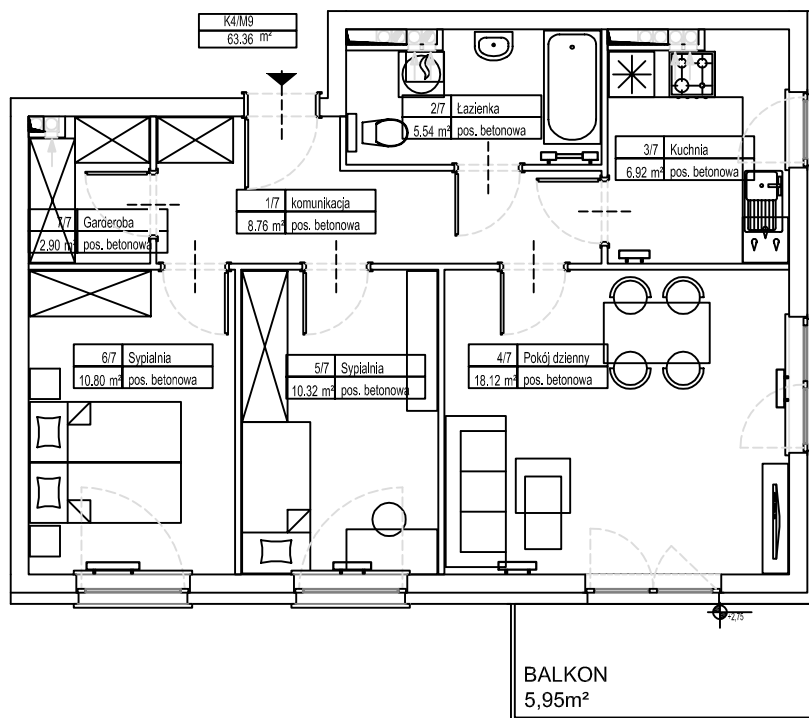
POWIERZCHNIA LOKALU:

63,36 m<sup>2</sup>

POWIERZCHNIA BALKONU:

5,95 m<sup>2</sup>

PIĘTRO I



SKALA 1:100