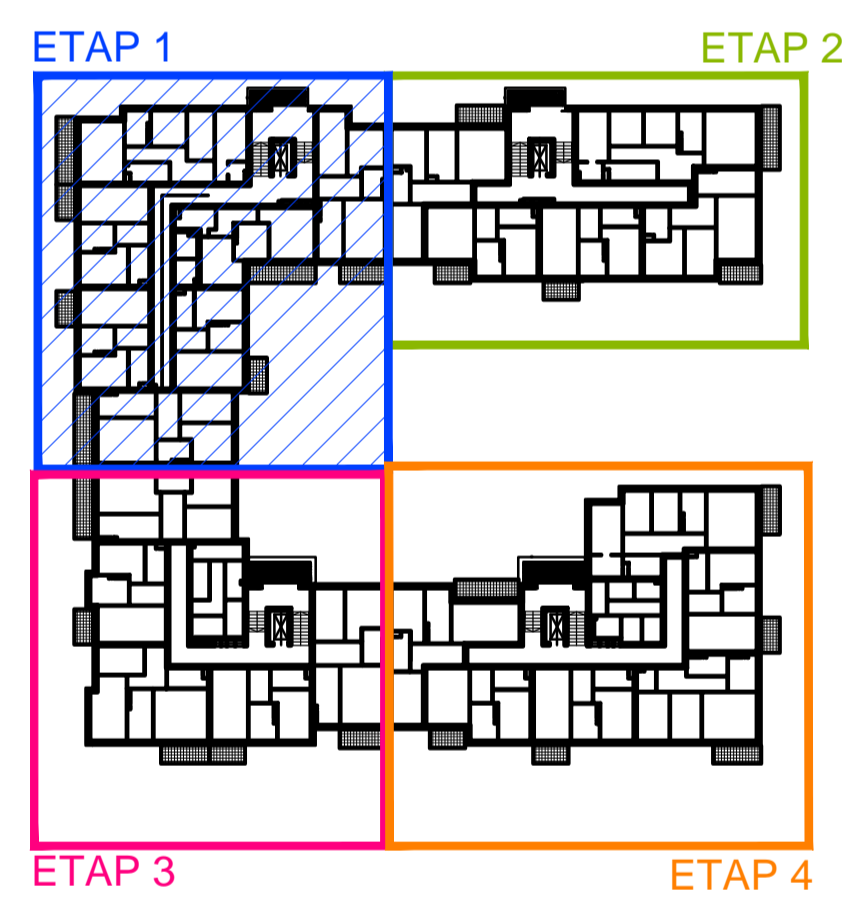


ILOŚĆ MIESZKAŃ
 M2 - 11szt. x5 =55 szt.
 M3 - 9szt. x5 =45 szt.
 M4 - 3szt. x5 =15 szt.
 SUMA 115 szt.

PUM PARTER 1319,62 m2
 PUM KON. II 1314,44 m2
 PUM KON. III 1309,42 m2
 PUM KON. IV 1303,95 m2
 PUM KON. V 1299,27 m2
 SUMA 6546,70m2



- UWAGI OGÓLNE:
1. WYMIARY SPRAWDZIĆ NA BUDOWIE.
 2. PROSTAKA REALIZACJI OBJEKTU JEST ZATWIERDZONY PROJEKT BUDOWLANY I ODPOWIEDNIE BRANŻOWE PROJEKTY WYKONAWCZE.
 3. WSZYSTKIE PRACE MUSZĄ BYĆ WYKONYWANE ZGODNIE Z ZASADAMI SZTUKI BUDOWLANEJ I ZACHOWANIEM SZCZEGÓLNEJ OSTROŻNOŚCI I POD STALYM NADZOREM OSÓB UPRAWNIOWYCH.
 4. WSZYSTKIE ROBOTY BUDOWLANO-MONTAŻOWE Z ZASTOSOWANIEM ROZWIĄZAŃ SYSTEMOWYCH POWINNY BYĆ WYKONYWANE WEDŁUG TECHNOLOGII OKREŚLONEJ PRZEZ PRODUCENTA.
 5. OPISY TECHNICZNE, SPECYFIKACJE WYKONANIA I ODBIORU ROBOT STANOWIĄ INTEGRALNĄ CZĘŚĆ OPRACOWANIA.
 6. WSZYSTKIE ZASTOSOWANE MATERIAŁY, ROZWIĄZANIA TECHNICZNE MUSZĄ ODPOWIEDZIEĆ NORMOM BEZPIECZEŃSTWA P. POZ. POSIADAĆ ATESTY I APROBATY TECHNICZNE.
 7. WYMAGOWANIE WENIATRZ POMIESZCZEŃ BEZ UWZGLĘDNIENIA TYNKÓW.
 8. POWIERZCHNIE UŻYTKOWE POMIESZCZEŃ PODANE Z TYNKAMI.
 9. WEGARKI OKIEN I DRZWI DOCEPIĆ MIN. 3 CM. STYROPIANU.
 10. WYSOKOŚĆ PARAPETU W POKOJACH I KUCHNIACH MIESZKAŃ - 87 CM.
 11. WSZYSTKIE ZASTOSOWANE MATERIAŁY, ROZWIĄZANIA TECHNICZNE MUSZĄ ODPOWIEDZIEĆ NORMOM BEZPIECZEŃSTWA P. POZ. BHP. POSIADAĆ ATESTY I APROBATY TECHNICZNE.
 12. ZASTOSOWAĆ KSZTAŁTKI WENTYLACYJNE O OPORNOŚCI OGNIOWEJ EI 60.
 13. W POKOJACH I SYPIALNICH ZAŁEŻA SIĘ WYKONAĆ WYŁOŻENIE MURKOWANYCH SZCZĄTKÓW STOSUJĄC RURY SPIRTOWE NIEOSŁUJOWE ORAZ IZOLACJĘ EP. Amfibiof AB 400 (z węgier) na ogniu Bst. 300.
 14. DOJŚCIE NA DACH Z KLATKI SCHODOWEJ DRABINA SZER. MIN. 50 CM (DOSTĘP MIĘDZY SZCZEBLAMI MAKS. 30 CM, ODŁ. OD ŚCIANY MIN. 15 CM, OBRĘCZ OCHRONNA O ROZSTAWIE MAKS. 80 CM, PRĘTY PIONOWE O ROZSTAWIE MAKS. 30 CM OD 1 M NAD PODŁOŻEM PODŁOŻA).
 15. NA WIERZCHU KOMINA UŁOŻYĆ IZOLACJĘ Z PAPY ASFALTOWEJ, A NASTĘPNIE WYKONAĆ CZAPĘ BETONOWĄ, Z KAŻDEJ STRONY WYKONAĆ KILKU CENTYMETROWE KAPINOSY. KANAŁY WENTYLACYJNE ZAKOŃCZYĆ WYLOTAMI BOCZNYMI.
 16. ZE WZGLĘDU NA IZOLACJNOŚĆ AKUSTYCZNĄ ZABRANIA SIĘ BRUZZOWANIA ŚCIAN W POM. ŁAZIENKI I WC.
 17. PRZEWODY WENTYLACYJNE PRZECHODZĄCE PRZEZ RÓŻNE STREFY POŻAROWE, KTÓRE NIE OBSŁUGUJĄ, OBRÓBIONE ELEMENTAMI O KLASIE OPORNOŚCI OGNIOWEJ (ES) WYMAGANE DLA ELEMENTU ODZIELENIA POŻAROWEGO TYCH STREF POŻAROWYCH.

PROJEKT CHRONIĄCY PRAWAMI AUTORSKIMI - USTAWA Z 14 LUTEGO 1994 R. (Dz. U. z 2000 r. Nr 90, poz. 904) ZWŁASZCZYNIE EGZEMPLARZY, ODPROWIDZIAŁ LUB INNE WYKONANE DO DZIAŁALNOŚCI PRACOWNIA ARCHITECTURALNEGO WYKONAWCZEGO LUB WYKONAWCZEGO BEZ ZGODY AUTORÓW JEST ZABRONIONE.

A.Wsół, J.Micór- Architekci sp.p. WROCLAW, ul. PADEREWSKIEGO 23 tel/ fax 71 3481718	
Investor:	EMKA INWEST Sp. z o.o. 51-114 Wrocław, ul. Obojczyka 115/77.
Architektura:	mgr inż. arch. Anna Wsół Nr upr. 191/92/OP Podpis:
Sprawdzający:	mgr inż. arch. Joanna Micór Nr upr. 21/04/DOIA
Współpraca:	mgr inż. Dominika Spado, mgr inż. Dorota Marszałek
Temat:	PROJEKT ZAGOSPODAROWANIA ORAZ PROJEKT ARCHITECTONICZNO - BUDOWLANY BUDYNKU MIESZKALNEGO WIELORODZINNEGO Z GARAZAMI PODZIEMNYMI WRAZ Z NIEZBĘDĄ WYKONANĄ INFRASTRUKTURĄ PROZY UL. WYSZYŃSKIEGO W BRZEGU DOLNYM dz. nr 157/2 oraz fragm. dz. 157/1, 21300, 440/ ul. Wyszyńskiego, AM-19, OBRĘB. 22201 BRZEG DOLNY
Skala:	1:50
Data:	09.2020
Stadium:	PW
Treść rys.:	RZUT II PIĘTRA-KLATKA K2-ETAP 1 (3 kondygncja)
Nr rys.:	07

ETAP 1
 ETAP 3
 ETAP 4

