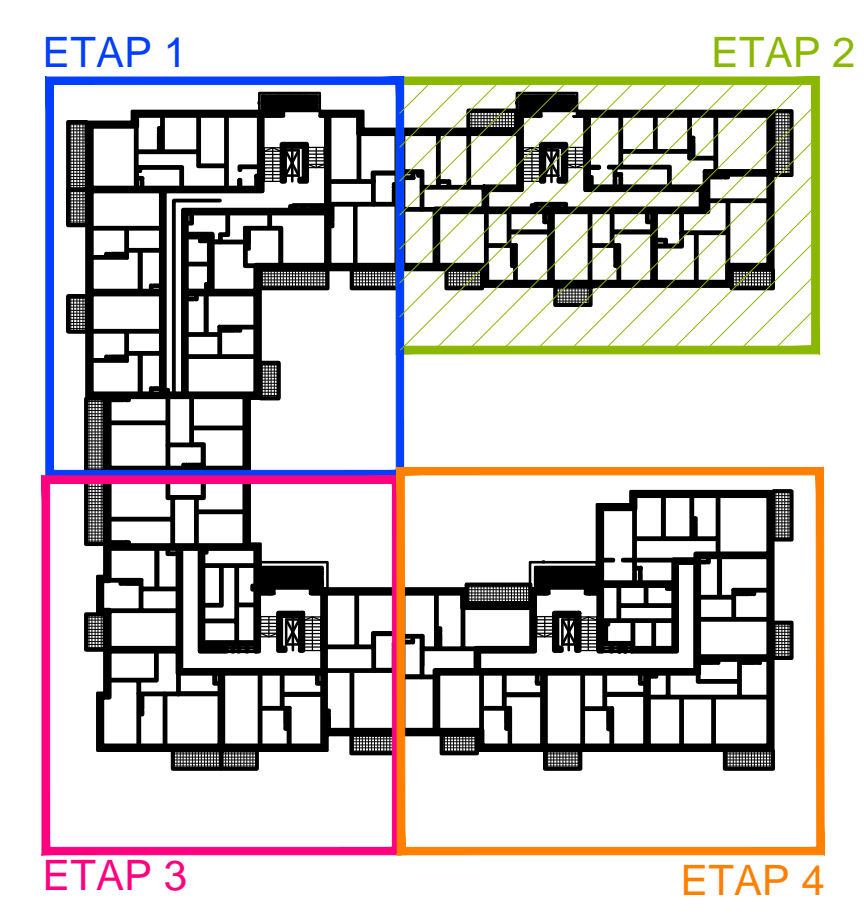


ETAP 2



ILUŚĆ MIESZKAŃ
 M2 - 11szt. x5 =55 szt.
 M3 - 9szt. x5 =45 szt.
 M4 - 3szt. x5 =15 szt.
 SUMA 115 szt.

PUM PARTER	1319,62 m2
PUM KON. II	1314,44 m2
PUM KON. III	1309,42 m2
PUM KON. IV	1303,95 m2
PUM KON. V	1299,27 m2
SUMA	6546,70m2

- UWAGI OGÓLNE:
1. WYMIARY SPRAWDZIĆ NA BUDOWIE
 2. PODSTAWĄ REALIZACJI OBJEKTU JEST ZATWIERDZONY PROJEKT BUDOWLANY I ODPOWIEDNIE BRANŻOWE PROJEKTY WYKONAWCZE
 3. WSZYSTKIE PRACE MUSZĄ BYĆ WYKONYWANE ZGODNIE Z ZASADAMI SZTUKI BUDOWLANEJ I ZACHOWANIEM SZCZEGÓLNEJ OSTROŻNOŚCI POD STALYM NADZOREM OSÓB UPRAWNIWIONYCH
 4. WSZYSTKIE ROBÓTY BUDOWLANO-MONTAŻOWE Z ZASTOSOWANIEM ROZWIĄZAŃ SYSTEMOWYCH POWINNY BYĆ WYKONYWANE WEDŁUG TECHNOLOGII OKREŚLONEJ PRZEZ PRODUCENTA
 5. OPISY TECHNICZNE, SPECYFIKACJE TECHNICZNE WYKONANIA I ODBIORU ROBÓT STANOWIĄ INTEGRALNĄ CZĘŚĆ OPRACOWANIA
 6. WSZYSTKIE ZASTOSOWANE MATERIAŁY, ROZWIĄZANIA TECHNICZNE MUSZĄ ODPOWIEDAĆ NORMOM BEZPIECZEŃSTWA P. POŻ. BHP, POSIADAĆ ATESTY I APROBATY TECHNICZNE
 7. WYMIAROWANIE WEWNĄTRZ POMIESZCZEŃ BEZ UWZGLĘDNIENIA TYNKÓW
 8. POWIERZCHNIE UŻYTKOWE POMIESZCZEŃ PODANE Z TYNKAMI
 9. WEGARNI OKIEN I DRZWI DOCEPIĆ MIN. 3 CM STYROPIANU
 10. WYSOKOŚĆ PARAPETU W POKOJACH I KUCHNIACH MIESZKAŃ - 87 CM
 11. WSZYSTKIE ZASTOSOWANE MATERIAŁY, ROZWIĄZANIA TECHNICZNE MUSZĄ ODPOWIEDAĆ NORMOM BEZPIECZEŃSTWA P. POŻ. BHP, POSIADAĆ ATESTY I APROBATY TECHNICZNE
 12. ZASTOSOWAĆ KSZTAŁTKI WENTYLACYJNE O ODPORNOŚCI OGNIOWEJ EI 60
 13. W POKOJACH I SYPIALNIACH ZAŁEŻA SIĘ WYKONAĆ WYGLUSZENIE MURÓWYCH SZACHTÓW STOSUJĄC RURY SPUSZTOWE NISKOSZUMOWE ORAZ IZOLACJĘ NE- ArmaComfort AB Alu z klasą reakcji na ogień B-s1, d0
 14. DOJŚCIE NA DACH Z KLATKI SCHODOWEJ DRABINĄ SZER. MIN. 50 CM (ODSTĘPY MIĘDZY SZCZEBLAMI MAKS. 30 CM, ODL. OD ŚCIANY MIN. 15 CM), OBRĘB Z OCHRONIĄ O ROZSTAWIE MAKS. 80 CM, PRĘTY PIONOWE O ROZSTAWIE MAKS. 30 CM OD 3 M NAD POZIOMIĄ PODŁOGI
 15. NA WIERZCHLI KOMINA UŁOŻYĆ IZOLACJĘ Z PAPY ASFALTOWEJ, A NASTĘPNIE WYKONAĆ CZAPE BETONOWĄ Z KAŻDEJ STRONY WYKONAĆ KILKU CENTYMETROWE KAPINOSY, KANAŁ WENTYLACYJNE ZAKOŃCZYĆ WYLOTAMI BOCZNYMI
 16. ZE WZGLĘDU NA IZOLACYJNOŚĆ AKUSTYCZNĄ ZABRANIA SIĘ BRUDZONIENIA ŚCIAN W POM. ŁAZIENEK I WC
 17. PRZEWODY WENTYLACYJNE PRZECHODZĄCE PRZEZ RÓŻNE STREFY POŻAROWE, KTOREJ NIE OBSŁUGUJĄ, OBUJADANE ELEMENTAMI
 18. O KLASIE ODPORNOŚCI OGNIOWEJ (EIS) WYMAGANIE DLA ELEMENTU ODDZIELENIA POŻAROWEGO TYCH STREF POŻAROWYCH.
- PROJEKT CHRONIĄCY PRAWEM AUTORSKIM - USTAWA Z 4 LUTEGO 1994, (Dz. U. z 2009, Nr 80, poz. 904) ZWELOKROTNIANIE EDYCJEPLARZY, ODSPIRZANE LUB INNE WPROWADZANIE DO OBRĘTU ORAZ OPAKOWANIE ZALĄCZNE W POSTACI KONCEPCJI ISTATYCZNEJ I PROJEKTU BUDOWLANEGO LUB WYKONAWCZEGO BEZ ZGODY AUTORÓW JEST ZABRONIONE.

A. Wsół, J. Micór- Architekci sp.p. WROCŁAW, ul. PADEREWSKIEGO 23 tel/ fax 71/ 3481718	
Investor:	EMKA INWEST Sp. z o.o. 51-114 Wrocław, ul. Obornicka 113F/7.
Architektura:	mgr inż. arch. Anna Wsół Nr upr. 191/92/OP
Sprawdzający:	mgr inż. arch. Joanna Micór Nr upr. 21/04/DOA
Współpraca:	mgr inż. Dominika Spadło, mgr inż. Dorota Marszałek
Temat:	PROJEKT ZAGOSPODAROWANIA ORAZ PROJEKT ARCHITEKTONICZNO - BUDOWLANY BUDYNKU MIESZKALNEGO WIELORODZINNEGO Z GARAJAMI PODZIEMNYM WRAZ Z NIEZBĘDNĄ INFRASTRUKTURĄ PRZY UL. WYSZYŃSKIEGO W BRZEGU DOLNYM dz. nr 157/2 oraz fragm. dz. 157/1, 2/130dr, 44dr ul. Wyszyńskiego, AM-19, OBRĘB : 22201 BRZEG DOLNY
Trzeci rys.:	RZUT II PIĘTRA-KLATKA K1-ETAP II (3 kondygnacja)
Skala:	1:50
Data:	09.2020
Stadium:	PW
Nr rys.:	13