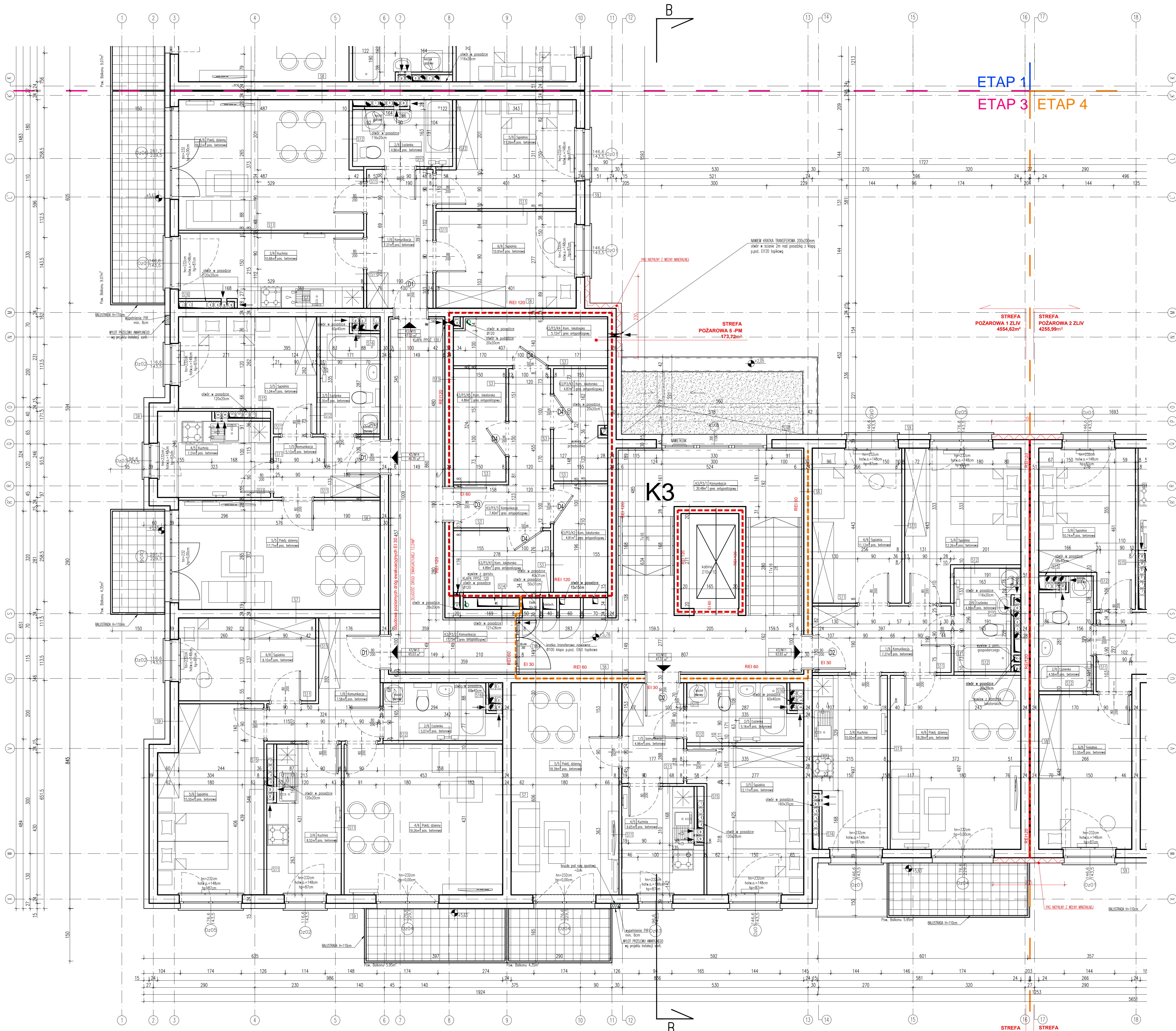
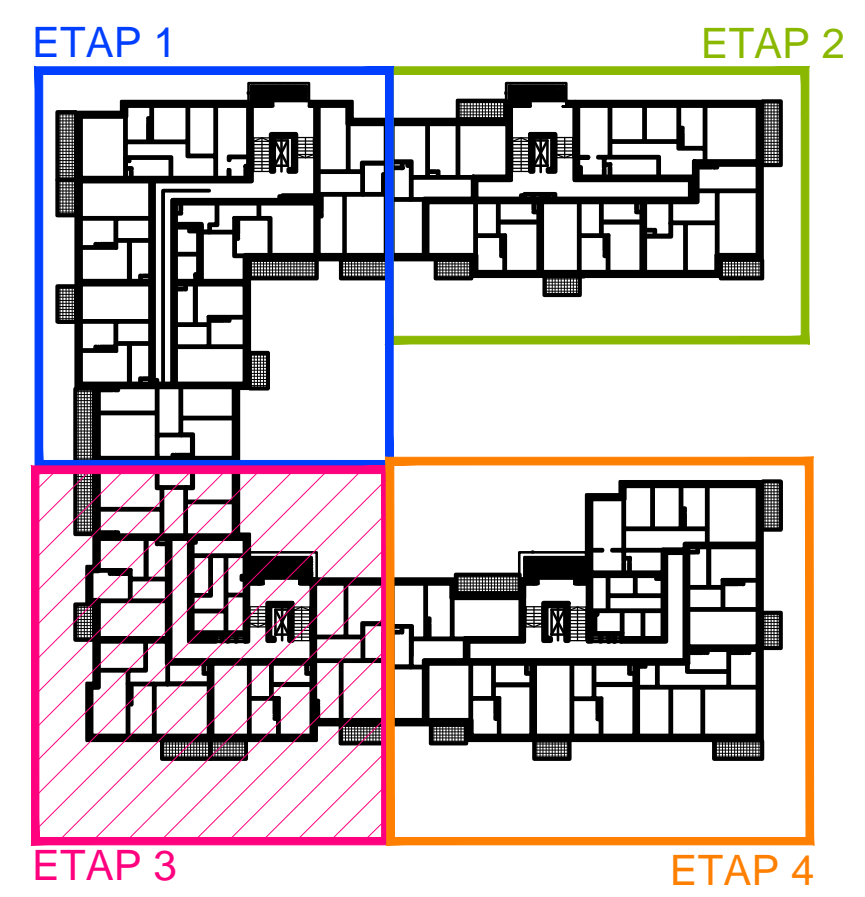


LIŚCIE MIESZKAŃ
 M2 - 11szt. x5 =55 szt.
 M3 - 9szt. x5 =45 szt.
 M4 - 3szt. x5 =15 szt.
 SUMA 115 szt.

PUM PARTER	1319,62 m2
PUM KON. II	1314,44 m2
PUM KON. III	1309,42 m2
PUM KON. IV	1303,95 m2
PUM KON. V	1299,27 m2
SUMA	6546,70m2



ETAP 1
 ETAP 3 ETAP 4



- UWAGI OGÓLNE:
1. WYMIARY SPRAWDZIĆ NA BUDOWIE.
 2. PODSTAWĄ REALIZACJI OBJEKTU JEST ZATWIERDZONY PROJEKT BUDOWLANY I ODPOWIEDNIE BRANŻOWE PROJEKTY WYKONAWCZE.
 3. WSZYSTKIE PRACE MUSZĄ BYĆ WYKONYWANE ZGODNIE Z ZASADAMI SZTUKI BUDOWLANEJ I ZACHOWANIEM SZCZEGÓLNEJ OSTROŻNOŚCI I POD STAŁYM NADZOREM OSÓB UPRAWNIWIONYCH.
 4. WSZYSTKIE ROBOTY BUDOWLANO-MONTAŻOWE Z ZASTOSOWANIEM ROZWIĄZAŃ SYSTEMOWYCH POWINNY BYĆ WYKONYWANE WEDŁUG TECHNOLOGII PRZEZ PRODUCENTA.
 5. OPISY TECHNICZNE, SPECYFIKACJE TECHNICZNE WYKONANIA I ODBIORU ROBÓT STANOWIĄ INTEGRALNĄ CZĘŚĆ OPRACOWANIA.
 6. WSZYSTKIE ZASTOSOWANE MATERIAŁY, ROZWIĄZANIA TECHNICZNE MUSZĄ ODPOWIEDZIAĆ NORMOM BEZPIECZYSTWA P. POŻ. POSIADAC ATESTY I APROBATY TECHNICZNE.
 7. WYMIAROWANIE WEWNĄTRZ POMIESZCZEN BEZ WZGLĘDNIENIA TYNKOW.
 8. POWIERZCHNIE UŻYTKOWE POMIESZCZEN PODANE Z TYNKAMI.
 9. WEGARKI OKIEN I DRZWIW DOCIĘPLIC MIN. 3 CM. STYROPIANU.
 10. WYSOKOŚĆ PARAPETU W POKOJACH I KUCHNIACH MIESZKAŃ - 87 CM.
 11. WSZYSTKIE ZASTOSOWANE MATERIAŁY, ROZWIĄZANIA TECHNICZNE MUSZĄ ODPOWIEDZIAĆ NORMOM BEZPIECZYSTWA P. POŻ. BHP. POSIADAC ATESTY I APROBATY TECHNICZNE.
 12. ZASTOSOWAĆ KSZTAŁTKI WENTYLACYJNE O OPORNOŚCI OGNIOWEJ EI 60.
 13. W POKOJACH I SIPIALNICH ZALECA SIĘ WYKONAĆ WYGŁUSZENIE MUROWANYCH SZCZĄTKÓW. STOSUJĄC RURY SPIRTOWE WSKOSZUMOWE DRĄŻY IZOLACJE NP. Armocorfit AB 40x (z klasą reakcji na ogień B-s1, d0).
 14. DOŚCIĆ NA DACH Z KLATKI SCHOODOWEJ DRABINA SZER. MIN. 50 CM (ODSTĘPY MIĘDZY SZCZEBŁAMI MAKS. 30 CM, ODŁ. OD ŚCIANY MIN. 15 CM), OBREZC OCHRONNĄ O ROZSTAWIE MAKS. 80 CM. PRETY PIONOWE O ROZSTAWIE MAKS. 30 CM OD 3 M NAD POZIOMYM PODŁOGI.
 15. NA WERCHU KOMNIA URZYCZ IZOLACJĘ Z POPY ASFALTOWEJ, A NASTĘPNIE WYKONAĆ CZAPEK BETONOWY, Z KAŻDEJ STRONY WYKONAĆ KILKU CENTYMETROWE KAPINOSY. KANAŁY WENTYLACYJNE ZAKOŃCZYĆ WYLOTAMI BOZNYMI.
 16. ZE WZGLĘDU NA IZOLACYJNOŚĆ AKUSTYCZNĄ ZABRANIA SIĘ BRUZDOWANIE ŚCIAN W POM. ŁAZIENEK I WC.
 17. PRZEKŁADY WENTYLACYJNE PRZECHODZĄCE PRZEZ RÓŻNE STREFY POŻAROWE, KTÓRE NIE OBSŁUŻUJĄ... OBUJADANE ELEMENTAMI... O KLASIE OPORNOŚCI OGNIOWEJ (EI) WYMAGANEJ DLA ELEMENTU ODDZIELENIA POŻAROWEGO TYCH STREF POŻAROWYCH.

ETAP 3

PROJEKT CHRONIĄCY PRAWEM AUTORA. LISTAWA Z 4 LUTEGO 1994. (DZ. U. Z 2009. NR 93. POZ. 904) ZWYKŁOŚCIANIE EGZEMPLARZY. ODPRZEDAĆ LUB INNE WYKONYWANIE OD BUDOWLANIA OPRACOWANIE ZAŁĄCZNE W PROJEKcie KONKRECI OŚWIADCZENIE I PROJEKTU BUDOWLANYEGO LUB WYKONAWCZEGO BEZ ZGODY AUTORA JEST ZABRONIONE.

A.Wsół, J.Miśor- Architekci sp.p. WROCLAW, ul. PADEREWSKIEGO 23 tel/ fax 71/ 3481718

Investor:	EMKA INWEST Sp. z o.o.	
Architektura:	mgr inż. arch. Anna Wsół	Nr upr. 191/92/OP
Sprowadzający:	mgr inż. arch. Joanna Miśor	Nr upr. 21/04/DOIA
Współpracownik:	mgr inż. Dominika Spadło, mgr inż. Dorota Marszałek	
Temat:	PROJEKT ZAGOSPODAROWANIA ORAZ PROJEKT ARCHITEKTONICZNO - BUDOWLANY BUDYNKU MIESZKALNEGO WIELORODZINNEGO Z GARAZAMI PODZIEMNYMI WRAZ Z NIEZBĘDNĄ INFRASTRUKTURĄ PRZY UL. WYSZYŃSKIEGO W BRZEGU DOLNYM dz. nr 157/2 oraz fragm. dz. 157/1, 2/130dr, 44dr ul. Wyszyńskiego, AM-19, OBRĘB: 22201 BRZEG DOLNY	
Trzeci rys.:	RZUT II PIĘTRA-KLATKA K3-ETAP III (3 kondygnacji)	
Skala:	1:50	
Data:	09.2020	
Stadium:	PW	
Nr rys.:	19	