

ETAP 1  
ETAP 3 ETAP 4

ETAP 4

STREFA POZAROWA 1 ZLIV 4554,62m<sup>2</sup>

STREFA POZAROWA 2 ZLIV 4255,99m<sup>2</sup>

STREFA POZAROWA 7 -PM 147,55m<sup>2</sup>

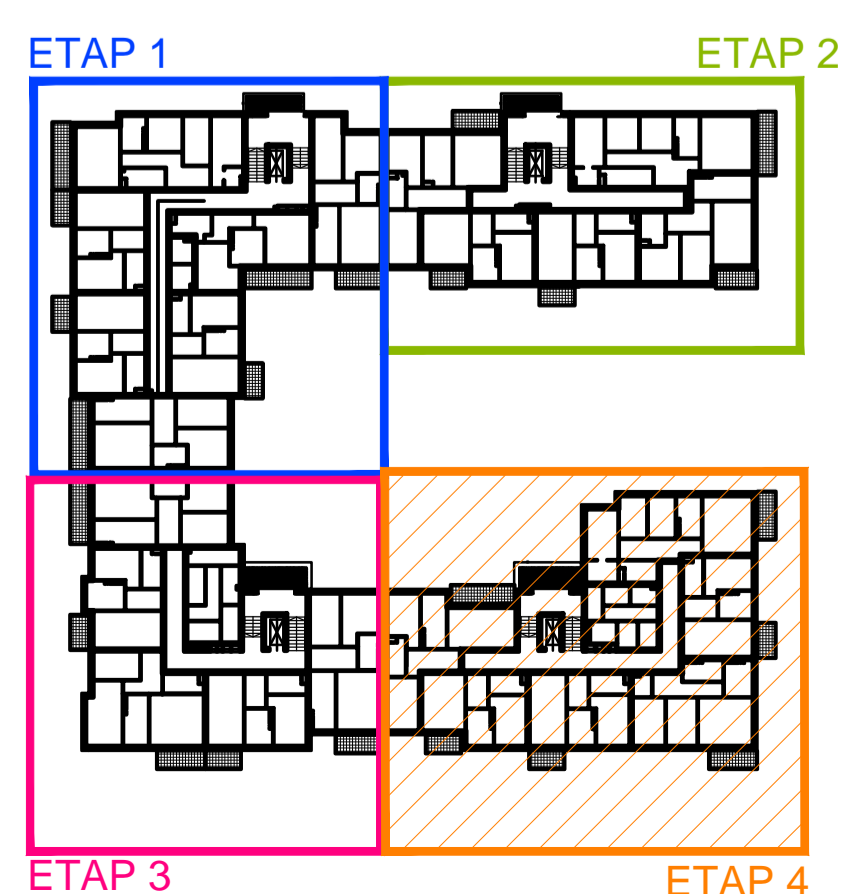
STREFA POZAROWA 1 ZLIV 4554,62m<sup>2</sup>

STREFA POZAROWA 2 ZLIV 4255,99m<sup>2</sup>

ETAP 4

ILOŚĆ MIESZKAŃ  
M2 - 11szt. x5 =55 szt.  
M3 - 9szt. x5 =45 szt.  
M4 - 3szt. x5 =15 szt.  
SUMA 115 szt.

PUM PARTER	1319,62 m <sup>2</sup>
PUM KON. II	1314,44 m <sup>2</sup>
PUM KON. III	1309,42 m <sup>2</sup>
PUM KON. IV	1303,95 m <sup>2</sup>
PUM KON. V	1299,27 m <sup>2</sup>
SUMA	6546,70m <sup>2</sup>



- UWAGI OGÓLNE:
1. WYMIARY SPRAWDZIĆ NA BUDOWIE.
  2. PODSTAWĄ REALIZACJI OBJEKTU JEST ZATWIERDZONY PROJEKT BUDOWLANY I ODPOWIEDNIE BRAZOWE PROJEKTY WYKONAWCZE.
  3. WSZYSTKIE PRACE MUSZĄ BYĆ WYKONYWANE ZGODNIE Z ZASADAMI SZTUKI BUDOWLANEJ I ZACHOWANIEM SZCZEGÓLNEJ OSTROŻNOŚCI I POD STAŁYM NADZOREM OSÓB UPRAWNIOWYCH.
  4. WSZYSTKIE ROBOTY BUDOWLANO-MONTAŻOWE Z ZASTOSOWANIEM ROZWIĄZAŃ SYSTEMOWYCH WINNY BYĆ WYKONYWANE WEDŁUG TECHNOLOGII OKREŚLONEJ PRZEZ PRODUCENTA.
  5. OPISY TECHNICZNE, SPECYFIKACJE TECHNICZNE WYKONANIA I ODBIORU ROBÓT STANOWIĄ INTEGRALNĄ CZĘŚĆ OPRACOWANIA.
  6. WSZYSTKIE ZASTOSOWANE MATERIAŁY, ROZWIĄZANIA TECHNICZNE MUSZĄ ODPOWIEDZIEĆ NORMOM BEZPIECZEŃSTWA P. POZ. BHP, POSIADAĆ ATYSTY I APROBATY TECHNICZNE.
  7. WYMAGOWANIE WENIĄTRZ POMIESZCZENIEM BEZ WŁGODNIENIA TYNKOW.
  8. POWIERZCHNIE UTYTKOWE POMIESZCZENI PODAWE Z TYNKAMI.
  9. WEGARKI OKIEN I DRZWI DOCEPLIĆ MIN. 3 CM. STYROPIANU.
  10. WYSOKOŚĆ PARAPETU W POKOJACH I KUCHNIACH MIESZKAŃ - 87 CM.
  11. WSZYSTKIE ZASTOSOWANE MATERIAŁY, ROZWIĄZANIA TECHNICZNE MUSZĄ ODPOWIEDZIEĆ NORMOM BEZPIECZEŃSTWA P. POZ. BHP, POSIADAĆ ATYSTY I APROBATY TECHNICZNE.
  12. ZASTOSOWAĆ KSZTAŁTKI WENTYLACYJNE O OPORNOŚCI OGNIOWEJ EI 60.
  13. W POKOJACH I SPYALNIACH ZALECA SIĘ WYKONAĆ WYGUSZENIE MURÓWANYCH SZACHTOW. STOSOWAĆ RURY SPUSZTOWE NISKOSUMOWE ORAZ ZŁĄCZAC. WP. ArmcoComfort 400 Alu z 4kraw. rzeźbi na ogniu (B-1, 60).
  14. DOJŚCIE NA DACH Z KLATKI SCHOOWEJ DRABINĄ SZER. MIN. 50 CM (DOSTĘP) MIĘDZY SZCZEBLAMI MAKS. 30 CM, ODŁ. OD ŚCIANY MIN. 15 CM; OBRĘCZ OCHRONNĄ O ROZSTAWIE MAKS. 80 CM, PRĘTY PIONOWE O ROZSTAWIE MAKS. 30 CM OD 3 M NAD PODŁOŻEM POKOJÓW.
  15. NA WERCHU KOMINA ŁĄCZYĆ ZŁĄCZAC Z PAPY ASFALTOWEJ, A NASTĘPNIE WYKONAĆ CZAPĘ BETONOWĄ, Z KAŻDEJ STRONY WYKONAĆ KILKU CENTYMETROWE KAPINOSY. KANAŁY WENTYLACYJNE ZAKOŃCZYĆ WYLOTAMI BOCZNYMI.
  16. ZE WZGLĘDU NA IZOLACYJNOŚĆ AKUSTYCZNĄ ZABRANIA SIĘ BRUZDOWANIA ŚCIAN W POM. ŁAZIENEK I WC.
  17. PRZEWODY WENTYLACYJNE PRZECHODZĄCE PRZEZ STREFY POZAROWE, KTÓRE NIE OBSŁUGUJĄ, OBUJĄCIE ELEMENTAMI O KLASIE OPORNOŚCI OGNIOWEJ (EIS) WYMAGANE DLA ELEMENTU ODDZIELANIA POZAROWEGO TYCH STREF POZAROWYCH.

PROJEKT OCHRONNY PRAWEM AUTORSKIM. UL. STAWA 2 I LUTEGO 1994. (Dz. U. z 2002r. Nr 80, poz. 894) ZWIELOKROTNIANIE EDYCJA, ODPORZĄDZ LUB INNE WYKORZYSTANIE DO ODBIORU ORAZ OPRACOWANIA ZAJĘTE W PROJEKCI OCHRONNYM I PROJEKCI BUDOWLANYM LUB WYKONAWCZYM BEZ ZGODY AUTORÓW JEST ZABRONIONE.

A.Wsół, J.Micór - Architekci sp.p. WROCLAW, ul. PADEREWSKIEGO 23 tel/ fax 71 3481718

Investor: EMKA INWEST Sp. z o.o. 51-114 Wrocław, ul. Oboornicka 113/7.

Architektura: mgr inż. arch. Anna Wsół Nr upr. 191/92/DF Podpis:  
Sprawdzający: mgr inż. arch. Joanna Micór Nr upr. 21/04/DOIA  
Współpraca: mgr inż. Dominika Spado, mgr inż. Dorota Marszałek

Temat: PROJEKT ZAGOSPODAROWANIA ORAZ PROJEKT ARCHITEKTONICZNO - BUDOWLANY BUDYNKU MIESZKALNEGO WIELORODZINNEGO Z GARAZAMI PODZIEMNYMI WRAZ Z NIEZBĘDĄcą INFRASTRUKTURĄ PROZY UL. WYSZYŃSKIEGO W BRZEGU DOLNYM dz. nr 157/2 oraz fragm. dz. 157/1, 21300a, 444/ ul. Wyszyńskiego, AM-19, OBRĘB. 22201 BRZEG DOLNY

Skala: 1:50  
Data: 09.2020  
Stadium: PW  
Nr rys.: 25

Treść rys.: RZUT II PIĘTRA-KLATKA K4-ETAP IV (3 kondygnacja)