

BRZEG DOLNY  
INWESTYCJA  
WYSZYŃSKIEGO

PIĘTRO IV

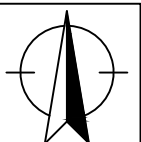
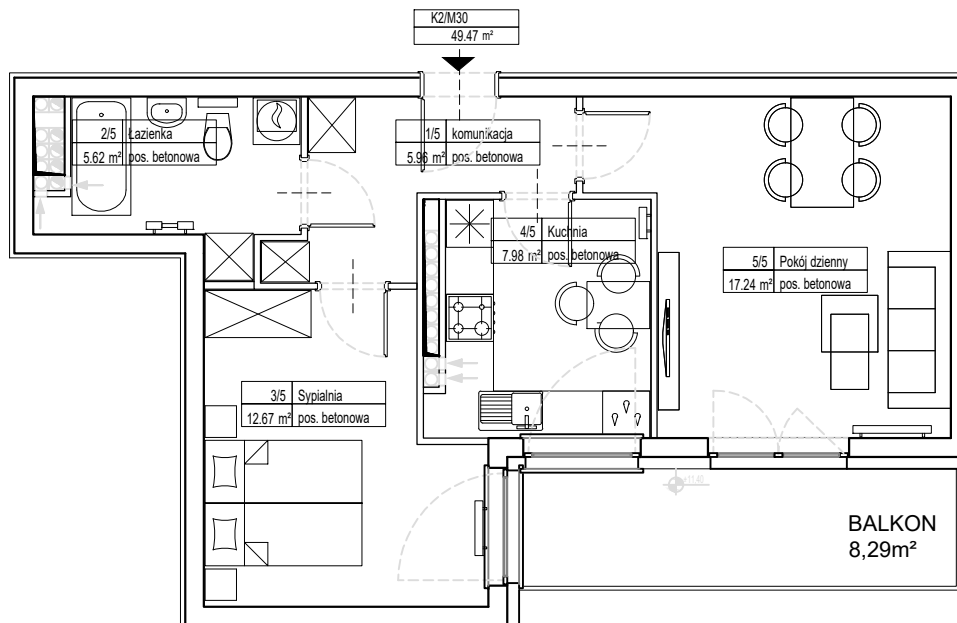
LOKAL K2/M30

POWIERZCHNIA LOKALU:

49,47 m<sup>2</sup>

POWIERZCHNIA BALKONU:

8,29 m<sup>2</sup>



SKALA 1:100