

BRZEG DOLNY  
INWESTYCJA  
WYSZYŃSKIEGO

LOKAL K2/M35



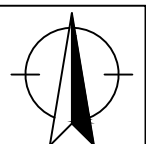
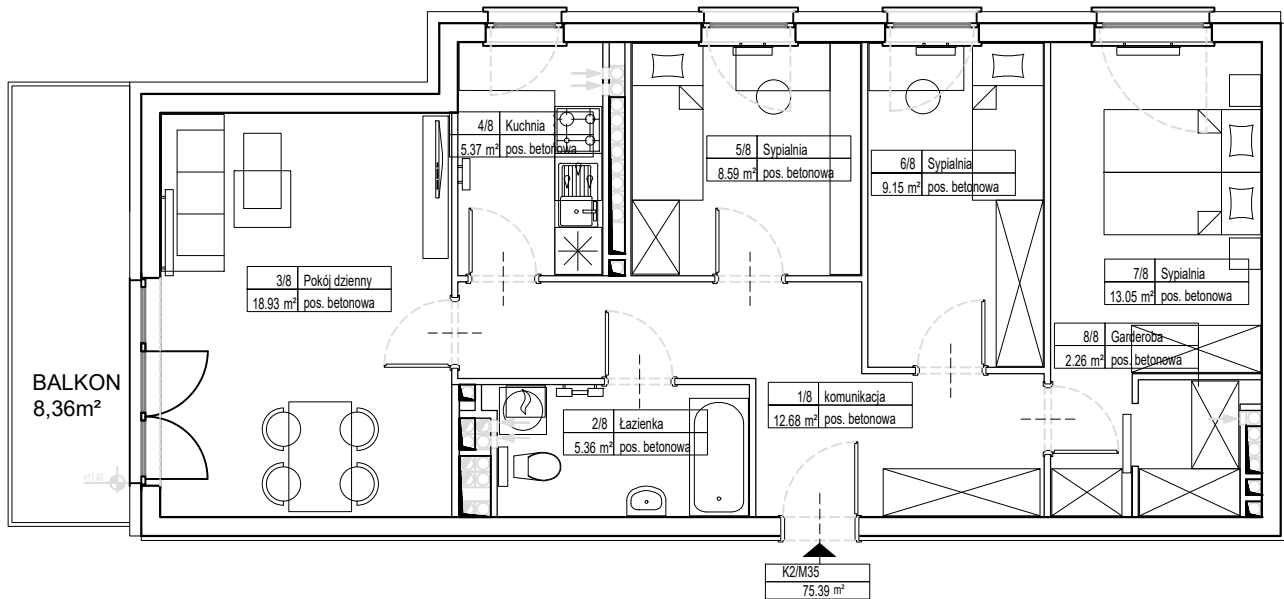
POWIERZCHNIA LOKALU:

POWIERZCHNIA BALKONU:

75,39 m<sup>2</sup>

8,36 m<sup>2</sup>

PIĘTRO IV



SKALA 1:100