

BRZEG DOLNY  
INWESTYCJA  
WYSZYŃSKIEGO

LOKAL K3/M17



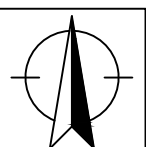
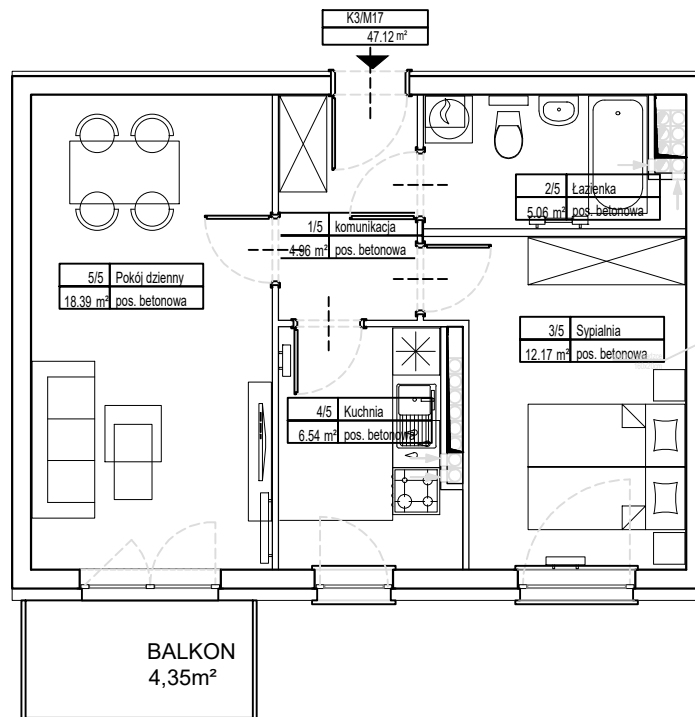
PIĘTRO III

POWIERZCHNIA LOKALU:

47,12 m<sup>2</sup>

POWIERZCHNIA BALKONU:

4,35 m<sup>2</sup>



SKALA 1:100