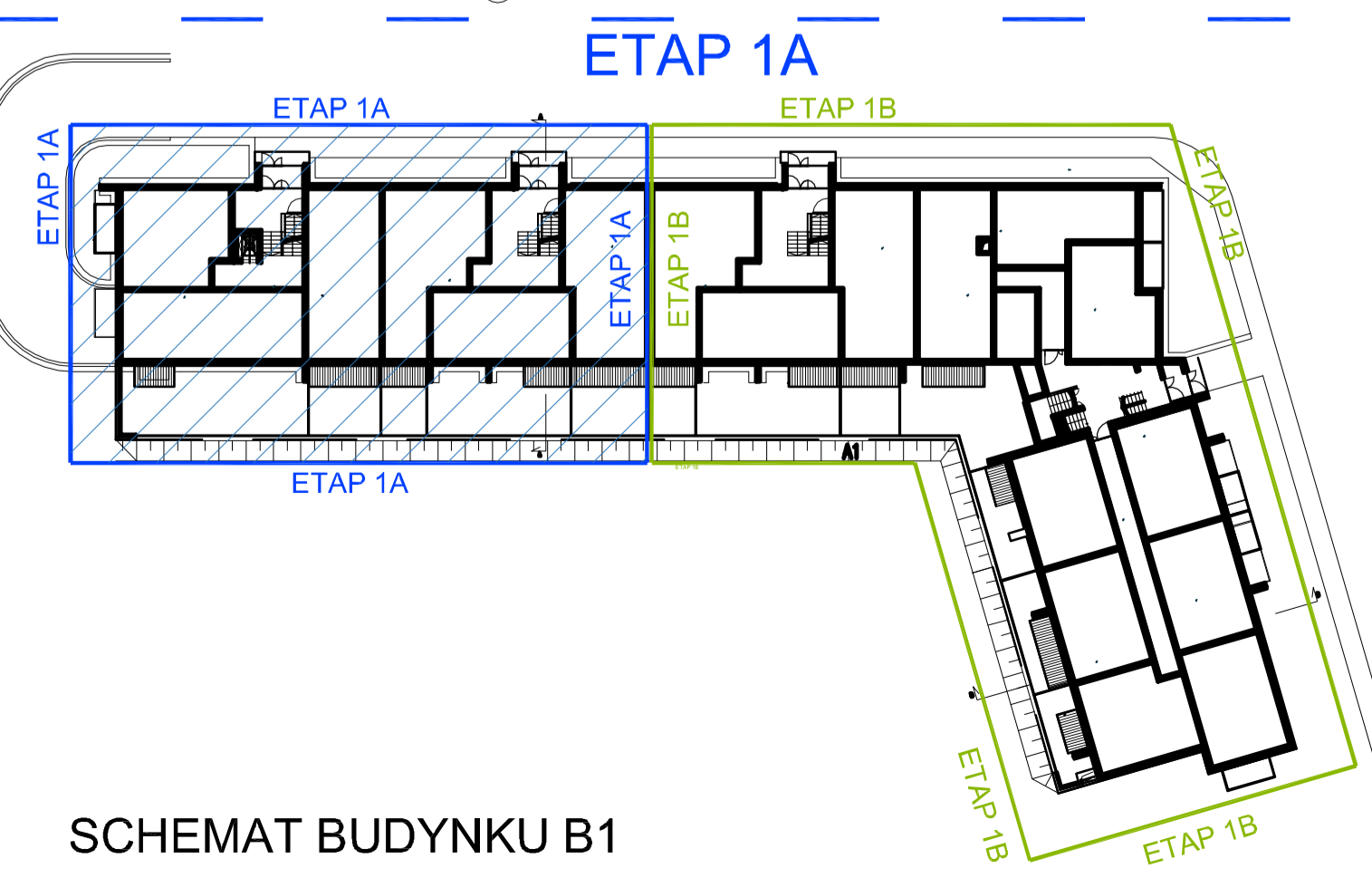
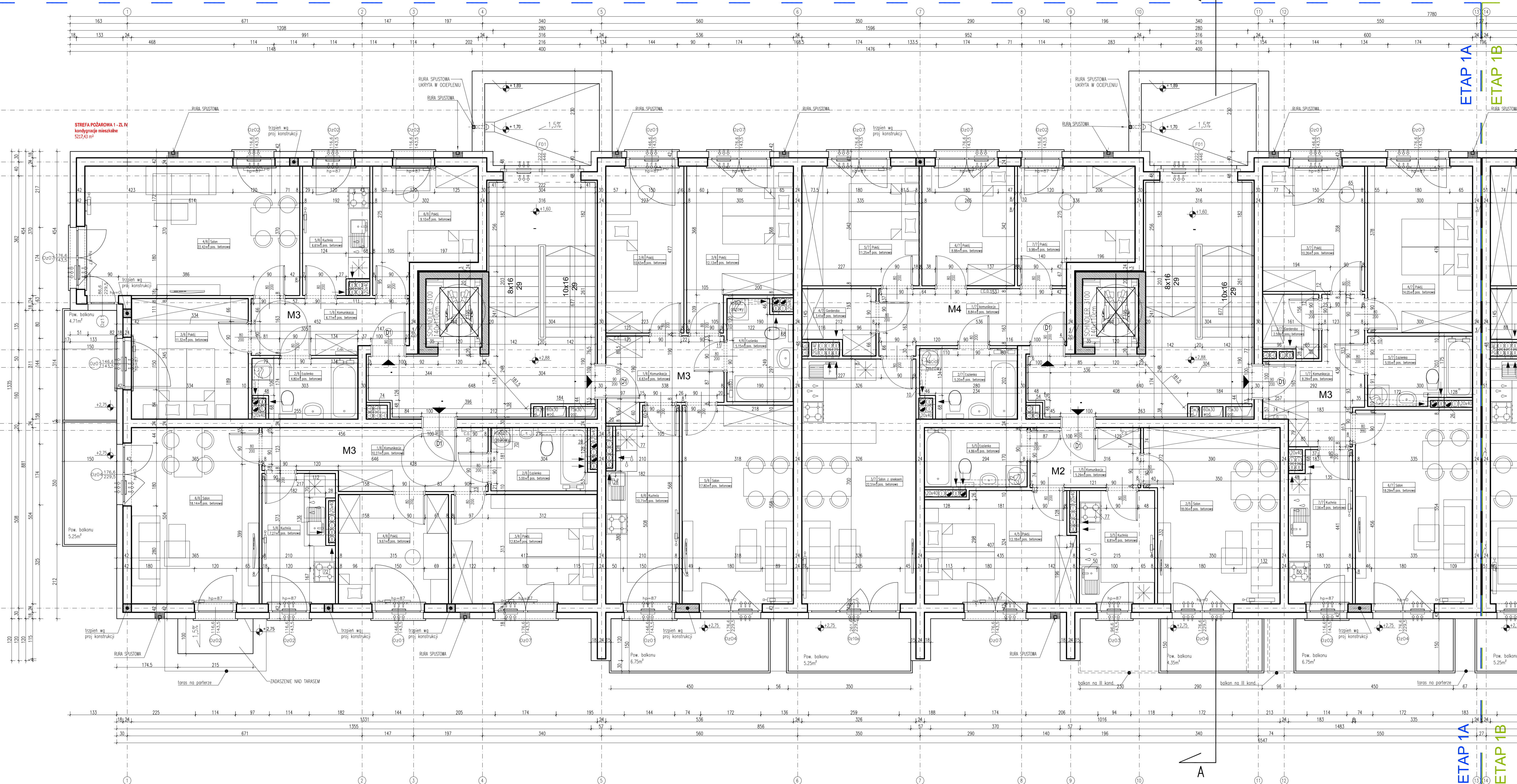


ETAP 1A

ETAP 1A

ETAP 1A

ETAP 1A
ETAP 1B



- UWAGI OGÓLNE:
1. WYMIARY SPRAWDZIĆ NA BUDOWIE.
 2. PODSTAWĄ REALIZACJI OBJEKTU JEST ZATWIERDZONY PROJEKT BUDOWLANY I ODPowiednie BRANŻOWE PROJEKTY WYKONAWCZE.
 3. WSZYSTKIE PRACE MUSZĄ BYĆ WYKONYWANE ZGODNIE Z ZASADAMI SZTUKI BUDOWLANEJ I ZACHOWANIEM SZCZEGÓLNEJ OSTROŻNOŚCI POD STALYM NADZOREM OSÓB UPRAWNIENYCH.
 4. WSZYSTKIE ROBÓTY BUDOWLANO-MONTAŻOWE Z ZASTOSOWANIEM ROZWIĄZAŃ SYSTEMOWYCH POWINNY BYĆ WYKONYWANE WEDŁUG TECHNOLOGII OKREŚLONEJ PRZEZ PRODUCENTA.
 5. OPISY TECHNICZNE, SPECYFIKACJE TECHNICZNE WYKONANIA I ODBIORU ROBÓT STANOWIĄ INTEGRALNĄ CZĘŚĆ OPRACOWANIA.
 6. WSZYSTKIE ZASTOSOWANE MATERIAŁY, ROZWIĄZANIA TECHNICZNE MUSZĄ ODPOWIEDZIEĆ NORMATOM BEZPIECZEŃSTWA P. POZ. BHP, POSIADAĆ ATYSTY I APROBATY TECHNICZNE.
 7. WYMAGOWANIE WEWNĄTRZ POMIESZCZEŃ BEZ WYŚWIADZENIA TYNKOW.
 8. POWIERZCHNIE UŻYTKOWE POMIESZCZEŃ PODANE Z TYNKIAMI.
 9. WĘGARKI OKIEN I DRZWI DOCEPIĆ MIN. 3 CM. STYROPIANU.
 10. WYSOKOŚĆ PARAPETU W POKOJACH I KUCHNIACH MIESZKAN- 87 CM.
 11. ZASTOSOWAĆ KSZTAŁTKI WENTYLACYJNE O ODPORNOŚCI OGNIOWEJ EI 60.

12. W POKOJACH I SYPIALNIACH ZALECA SIĘ WYKONAĆ WYGŁUSZENIE MUROWANYCH SZCZOTÓW STOSUJĄC RURY SPUSZCZOWE NISKOSŁUZIOWE ORAZ IZOLACJE NP: Arma Comfort AB Alu (z klejem reakcyjnym na oparciu B-s1, 40).
13. DŁUGOŚĆ NA DACHU Z KŁATKI SCHODOWEJ OKRĄGŁA SZER. MIN. 50 CM (ODSTĘP WŁOZY SZCZEBELNIAK MOKS. 30 CM. ODL. OD ŚCIANY MIN. 15 CM, OBRZEŻ OCHRONNA O ROZSTAWIE MOKS. 80 CM, PRĘTY PIONOWE O ROZSTAWIE MOKS. 30 CM OD 3 M NAD PODŁOŻEM PODŁOŻE).
14. NA WIERZCHU KOMBINA (B) OZCZĄCIE Z PŁYTY ASFALTOWEJ, A NASTĘPIE WYKONAĆ CZASPE BETONOWĄ, Z KAŻDEJ STRONY WYKONAĆ KILKU CENTYMETROWE KAPINOSY, KANAŁY WENTYLACYJNE ZAKOŃCZYĆ WYLOTAMI BOCZNYMI.
15. ZE WZGLĘDU NA IZOLACYJNOŚĆ MUŚLIWYCH ZABRANIA SIĘ BRUDZONIOWANIA ŚCIAN W POK. ŁAZIENKI I WC.
16. OSTATECZNA LOKALIZACJA SZRZETÓW I URZĄDZEŃ ŁAZIENKOWYCH ZOSTANIE OKREŚLONA W PROJEKcie WYKONAWCZYM.
17. NA ETAPIE PW MOŻA ULICZ ZMIANIE POMICZKIENIE KOMINÓW WENTYLACYJNYCH, CO MOŻE SŁYŻYĆ JAKO ZNAKIEM POWIERSZNI UŻYTKOWYCH.
18. PRZEWODY WENTYLACYJNE PRZECHODZĄCE PRZEZ RÓŻNE STREFY POŻAROWE, KTÓREJ NIE ODBSŁUGUJĄ BUDOWANE ELEMENTAMI O KLASIE ODPORNOŚCI OGNIOWEJ (EIS) WYMAGANEJ DLA ELEMENTU ODDZIELENIA POŻAROWEGO TYCH STREF POŻAROWYCH.

- UWAGA:
19. NA DACHU O SPADKU PONAD 25% ORAZ NA DACHU POKRYTYM MATERIAŁAMI ŁAKLITYMI (TŁUKACYMI) NALEŻY WYKONAĆ STALE DOJŚCIA DO KOMINÓW, URZĄDZEŃ TECHNICZNYCH ORAZ ANTEN RADIOWYCH I TELEWIZYJNYCH - STÓPIEŃ I ŁAWY KOMINIARSKIE.
 20. DOJŚCIA, O KTÓRYCH MOŻA W LIST. 4, NA ODCINKACH O NACHYLENIU PONAD 30% POWINNY BYĆ ZABEZPIECZONA PRZEZ POŚLUGIĄ:
 21. NA DACHU NALEŻY ZAMONTOWAĆ ZABEZPIECZENIA PRZECIWNIEGOWE.
 22. PODANA WYSOKOŚĆ KOMINÓW ODNOSI SIĘ DO MINIMALNEGO POZIOMU OTWORÓW WYLOTOWYCH.
 23. KOMINY MUROWANE NA STROPIE NAD PODDASZEM UŻYTKOWYM WYKONAĆ Z BLOKÓW TYPU SIŁKA E12

A.Wsół, J.Micór- Architekci sp.p. WROCLAW, ul. PADEREWSKIEGO 23 tel/ fax 71/ 3481718	
Investor:	61-114 Wrocław, ul. Obornicka 113F/7.
Architektura:	mgr inż. arch. Anna Wsół Nr upr. 191/92/OP
Sprawdzający:	mgr inż. arch. Joanna Micór Nr upr. 21/04/DOIA
Współpraca:	mgr inż. arch. Dorota Marszałek, mgr inż. arch. Paweł Rajca
Temat:	PROJEKT ZAGOSPODAROWANIA TERENU oraz PROJEKT ARCHITEKTONICZNO-BUDOWLANY TRZECH BUDYNKÓW MIESZKALNYCH WIELORODZINNYCH Z GARAZAMI PODZIEMNYMI WRAZ Z NIEZBĘDNIĄ INFRASTRUKTURĄ PRZY UL. LESNEJ W WOLOWIE NR 42/2 I 42/3 OR 402 - UL. LESNA. AM 32, dr 1 - UL. GULINIANA - AM 39, obęgi WOLOW, Z PODZIAŁEM INWESTYCJI NA ETAPY 1A, 1B, 2, 3.
Skala:	1:50
Data:	06.2021
Stadium:	PW
Tręść rys.:	BUDYNEK B1 - RZUT KONDYGNACJI III - ETAP 1A
Nr rys.:	B1A-04 ETAP 1A