

ETAP 1B

ETAP 1B

ETAP 1B

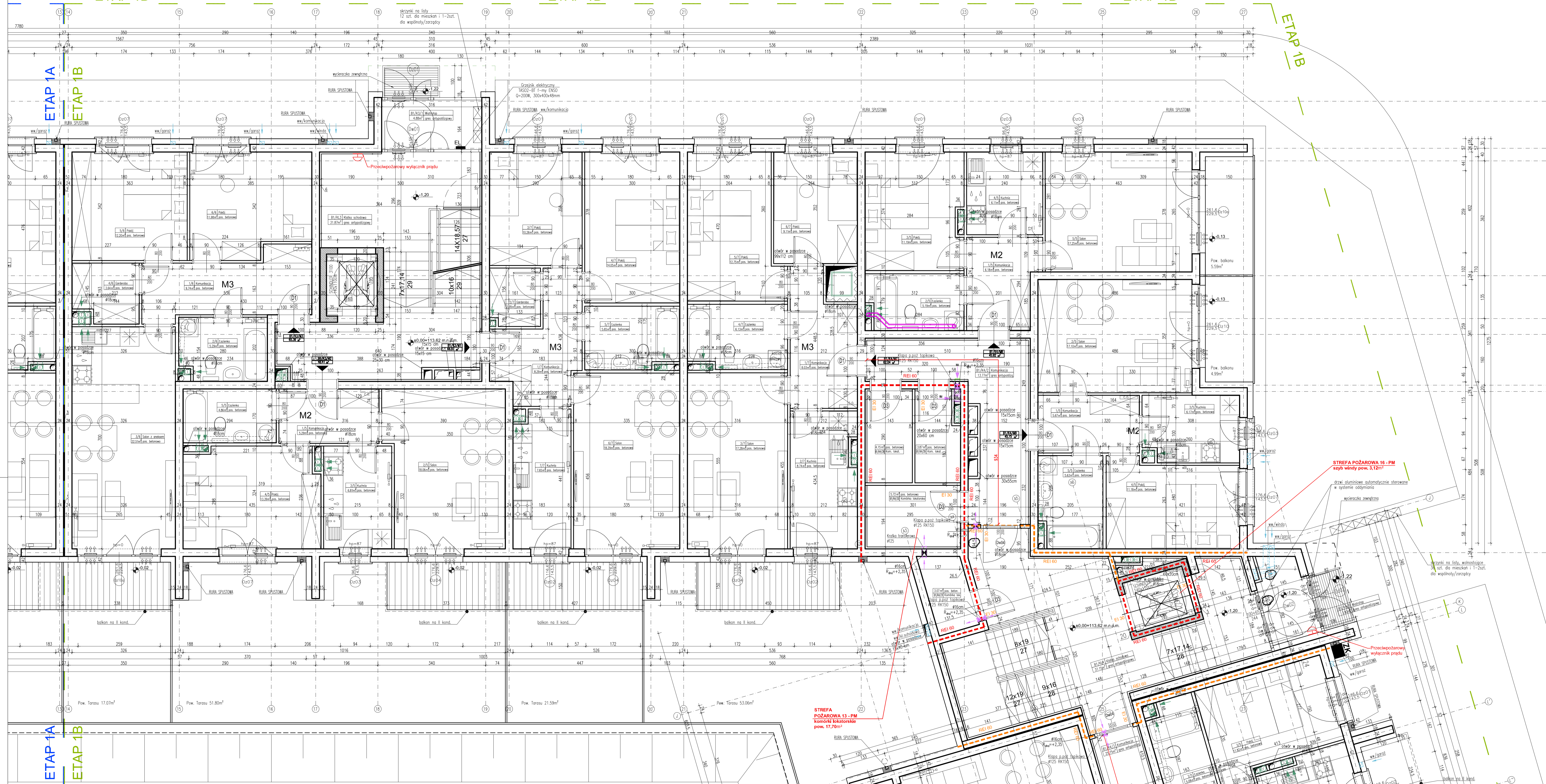
ETAP 1B

ETAP 1A

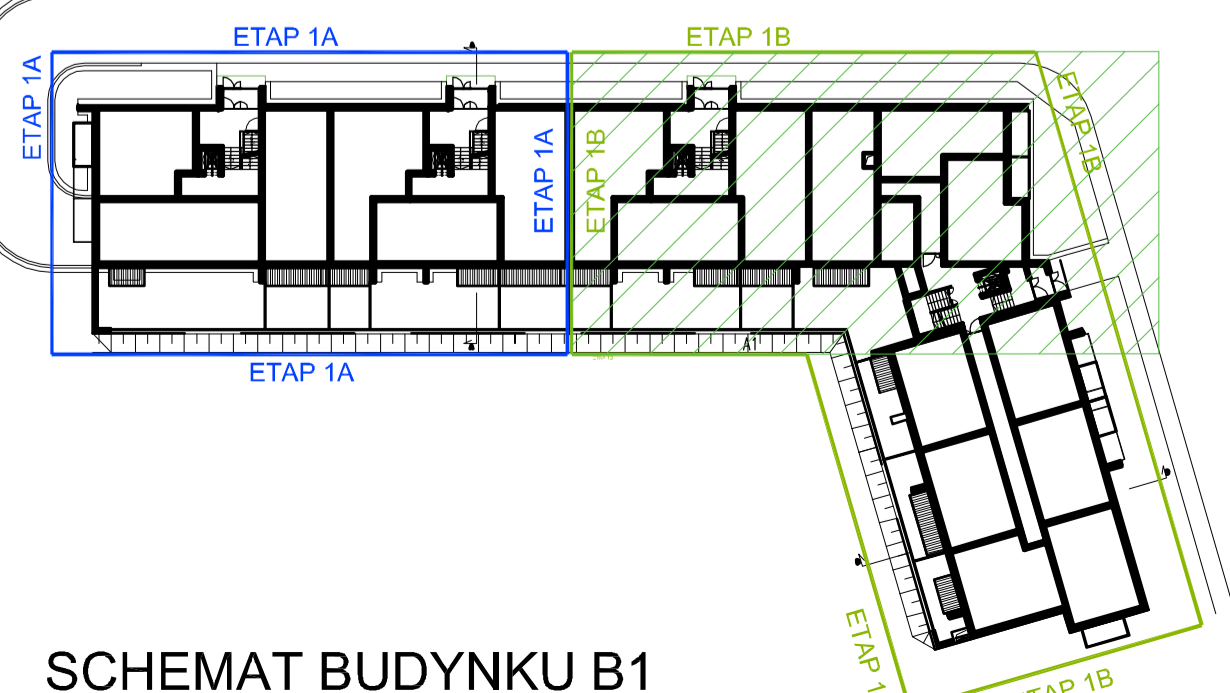
ETAP 1B

ETAP 1A

ETAP 1B



SCHEMAT BUDYNKU B1



UWAGI OGÓLNE:

1. WYMIARY SPRAWDZIĆ NA BUDOWIE.
2. PODSTAWĄ REALIZACJI OBJEKTU JEST ZATWIERDZONY PROJEKT BUDOWLANY I ODPOWIEDNIE BRANŻOWE PROJEKTY WYKONAWCZE.
3. WSZYSTKIE PRACE MUSZĄ BYĆ WYKONYWANE ZGODNIE Z ZASADAMI SZTUKI BUDOWLANEJ Z ZACHOWANIEM SZCZĘGÓLNEJ OSTROŻNOŚCI I POD STALĄ NAJWYŻSZĄ DOZWIOLĄ COŚCI UPRAWNIOWYCH.
4. WSZYSTKIE ROBOTY BUDOWLANO-MONTAŻOWE Z ZASTOSOWANIEM ROZWIĄZAŃ SYSTEMOWYCH POWINNY BYĆ WYKONYWANE WEDŁUG TECHNOLOGII OKREŚLONEJ PRZEZ PRODUCENTA.
5. OPISY TECHNICZNE, SPECYFIKACJE TECHNICZNE WYKONANIA I ODBIORU ROBÓT STANOWIĄ INTEGRALNĄ CZĘŚĆ OPRACOWANIA.
6. WSZYSTKIE ZASTOSOWANE MATERIAŁY, ROZWIĄZANIA TECHNICZNE MUSZĄ ODPOWIADAĆ NORMOM BEZPIECZEŃSTWA P. POŻ. BUD. POSIADAJĄCE ATYSTY I APROBATY TECHNICZNE.
7. WYMIAROWANIE WEWNĄTRZ-POMIESZCZEN BEZ UWZGLĘDNIENIA TYNKOW.
8. POWIERZCHNIE UŻYTKOWE POMIESZCZEŃ PODANE Z TYNKAMI.
9. WESZCZKI OKREŚLONEJ DOZWIOLAJĄCEJ MIN. 3 CM. STYROPIANU.
10. WYSOKOŚĆ PARAPETU W POKOJACH I KUCHNIACH MIESZKAŃ - 87 CM.
11. ZASTOSOWAĆ KSZTAŁT I WENTYLACYJNE O OPORNOŚCI OGNIOWEJ EI 60.

12. W POKOJACH I SYPIALNICH ZAŁĘGA SIĘ WYKONANIE WYSUSZENIE MIUROWANYCH SZCZYTÓW STOSUJĄC RURY SPISTOWE WIDOKOWE DRĄŻ ŻŁOŻĄCE NP. ArmaCombet AD/Alu i rury miedziane na ogniwo Bst. 400.
13. DOŚCISKA NA DACH Z KŁATKI SCHOĐOWEJ DRABNIA SZER. MIN. 50 CM (ODSTĘPY MIĘDZY SZCZEBLAMI MAX. 30 CM. ODŁ. OD ŚCIANY MIN. 15 CM. OBRĘBZ OCHRONNA O ROZSTAWIE MAX. 80 CM, PRĘTY PIONOWE O ROZSTAWIE MAX. 50 CM OD 1 M NAD PODŁOŻEM PODŁOGI.
14. NA WIERZCHNIEJ KOMINA ULIŻCZC IZOLACJĘ Z PAPI ASFALTOWEJ. I NA NASTĘPIE WYKONANIE CZAPKI BETONOWA, Z KAŻDEJ STRONY WYKONANIE KILKI CENTYMETROWE KAPINOSY. KANAŁY WENTYLACYJNE ZAKOŃCZYĆ WŁOTAMI BOCZNYMI.
15. ZE WZGLĘDU NA IZOLACJĘ AKUSTYCZNĄ ZABRANIA SIĘ BRUDZOWANIA ŚCIAN W POM. ŁAZIENEK I WC.
16. OSTATECZNA LOKALIZACJA SPRZĘTÓW / URZĄDZEŃ ŁAZIENKOWYCH ZOSTANIE OKREŚLONA W PROJEKcie WYKONAWCZYM.
17. NA ETAPIE PW MOGA ULĘC ZMIANIE POWIERZCHNIE KOMINÓW WENTYLACYJNYCH, CO MOŻE SKŁUPIWAĆ ZMIANAM POWIERZCHNI UŻYTKOWYCH.
18. PRZEKROSY WENTYLACYJNE PRZEKROSY PRZEZ STREFY POŻAROWE, KTÓRYMI NIE OBSŁUGUJĄ OBLUDOWANE ELEMENTAMI O KLASIE OPORNOŚCI OGNIOWEJ (EIS) WYMAGANE DLA ELEMENTU ODDZIELENIA POŻAROWEGO TYCH STREF POŻAROWYCH.

UWAGA:

19. NA DACHU O SPADKU PONAD 25% ORAZ NA DACHU POKRYTYM MATERIAŁAMI LAMINNYMI TELAGIACZYM NALEŻY WYKONANIE STALE DOŁOŻA DO KOMINÓW, URZĄDZEŃ TECHNICZNYCH ORAZ ANTEN RADIOWYCH I TELEWIZYJNYCH - STORNIĘ I ŁAWY KOMINARSKIE.
20. DOŁOŻA O WTYCZKACH KRAWI W LUST. 4. NA ODGONKACH O NACHYLENIU PONAD 25% POWINNY MIEĆ ZABEZPIECZENIA PRZECIWPADNIĘ.
21. NA DACHU NALEŻY ZAMONTOWAĆ ZABEZPIECZENIA PRZECIWPADNIĘ.
22. PODANA WYSOKOŚĆ KOMINÓW ODNOSI SIĘ DO MINIMALNEJ PODŁOGI OTWORÓW WYLOTOWYCH.

|   |  |                    |         |
|---|--|--------------------|---------|
| A.Wsół, J.Micór- Architekci sp. z o.o. WROCŁAW, ul. PADEREWSKIEGO 23 tel/ fax 71/ 3481718 |  |                    |         |
| EMKX INVEST Sp. z o.o.  |  |                    |         |
| Investor:   | 51-114 Wrocław, ul. Obłomska 113/87.   |                    |         |
| Architektura:   | mgr inż. arch. Anna Wsół   | Nr upr. 191/92/OP  | Podpis: |
| Projektant:   | mgr inż. arch. Joanna Micór  | Nr upr. 21/04/DOIA |         |
| Wykonawca:  | mgr inż. arch. Dorota Marszałek, mgr inż. arch. Paweł Rajca  |                    |         |
| Temat:  | PROJEKT ZAGOSPODAROWANIA TERENU oraz PROJEKT ARCHITEKTONICZNO-BUDOWLANY TRZECH BUDYNKÓW MIESZKALNYCH WIELKOPROSTOKÓW Z GARAZAMI PODZIEMNYMI WRAZ Z INFRASTRUKTURĄ PRZY UL. LESNĄ W WOJEWÓDZIE WROCŁAWSKIM WRAZ Z INFRASTRUKTURĄ PRZY UL. GULIŃSKA - AM 32, ORAZ W OWOJÓW. Z PODZIAŁEM INWESTYCYJNYM NA ETAPY 1A, 1B, 2, 3. |                    |         |
| Skala:  | 1:50   |                    |         |
| Data:   | 06.2021  |                    |         |
| Stadium:  | PW   |                    |         |
| Nr rys.:  | B1B-03/1 ETAP 1B   |                    |         |
| Treść rys.:   | BUDYNEK B1 - RZUT PARTERU - ETAP 1B - CZĘŚĆ 1.   |                    |         |