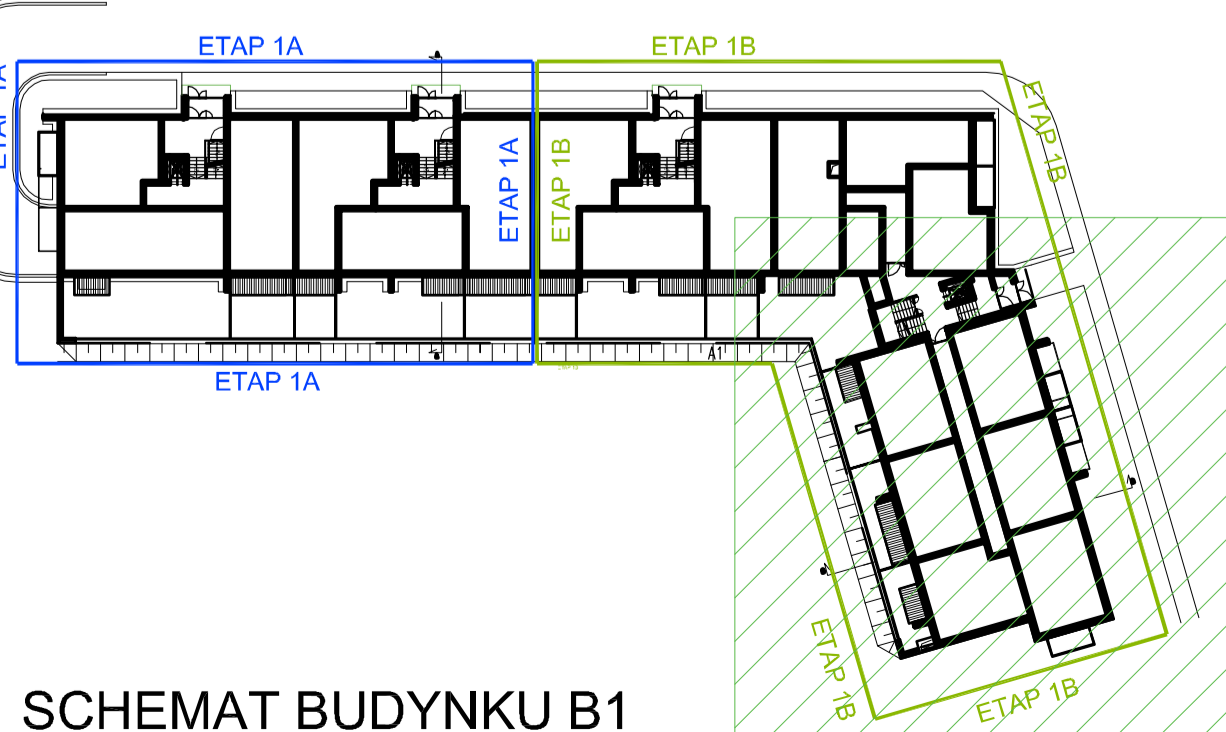




- UWAGI OGÓLNE:
1. WYMIARY SPRAWDZIĆ NA BUDOWIE.
 2. PODSTAWA REALIZACJI OBIEKTU JEST ZATWIERDZONY PROJEKT BUDOWLANY I ODPOWIEDNIE BRANŻOWE PROJEKTY WYKONAWCZE.
 3. WSZYSTKIE PRACE MUSZĄ BYĆ WYKONYWANE ZGODNIE Z ZASADAMI SZTUKI BUDOWLANEJ Z ZACHOWANIEM SZCZEGÓLNEJ ODBIORCZOŚCI POD STYKIEM NADZIEMNYM ORAZ PRZYKRYCIEM.
 4. WSZYSTKIE ROBÓTY BUDOWLANO-MONTAŻOWE Z ZASTOSOWANIEM ROZWIĄZAŃ SYSTEMOWYCH POWINNY BYĆ WYKONYWANE WEDŁUG TECHNICZNYCH OPISÓW I ODBIORÓW PRZEZ PROJEKTANTA.
 5. OPISY TECHNICZNE, SPECYFIKACJE TECHNICZNE WYKONANIA I ODBIORÓW ROBÓT STANOWIĄ INTEGRALNĄ CZĘŚĆ OPISAWANIA.
 6. WSZYSTKIE ZASTOSOWANE MATERIAŁY, ROZWIĄZANIA TECHNICZNE MUSZĄ ODPOWIEDZIEĆ NORMOM BEZPIECZEŃSTWA P. POŻ. BHP, POSIADAĆ ATYSTY I APROBATY TECHNICZNE.
 7. WYMAGOWANIE WENTYLACJI POMIESZCZENIEM BEZ WYŚWIEJENIA TYNKÓW.
 8. POWIERZCHNIE UŻYTKOWE POMIESZCZEŃ PODANE Z TYNKAMI.
 9. WEGIARKI OKIEN I DRZWI DOPEŁNIĆ MIN. 3 CM STYROPANU.
 10. WYSOKOŚĆ PAKIETU W POSZCIGACH KUCHENNYCH BIEŻENIAK - 87 CM.
 11. ZASTOSOWAĆ KSZTAŁTY WENTYLACYJNE O ODPOWIEDNOCI ODNOŚNEJ EI 60.

12. W POKŁADACH SYGNALNICH ZAŁOŻA SIĘ WYKONANIE WYŁĄCZENIA MURÓWANYCH SZCZYTÓW STOSUJĄC RURY SPŁOWIĄC NISKOSZUMOWE ORAZ IZOLACJE NP ArmaCombit AB AN (z klejem reaktym) na ogniu Bst1, s0.
13. DOJŚCIE NA DACH Z KŁADKI SCHODOWEJ DŁGOSZĄ SZER. MIN. 50 CM (ODSTĘPY WIEDZY SZCZEGÓLAMI MNKS 30 CM OD ŚCIANY MIN. 15 CM; OBRZEŻY OKRĄGŁA O ROZSTAWIE MAX. 30 CM; PRĘTY POKROJE O ROZSTAWIE MAX. 30 CM OD 3 M NAD PODZIEMIEM PODŁOGI).
14. NA WIERZCHOJ KORMAŁOZKI DOŁĄCZĄC Z RURY KASAL TOWEJ, A NASTĘPNIE WYKONAC CZAPĘ BETONOWĄ Z KAŻDEJ STRONY WYKONAN KILKU CENTYMETROWE KAPINOSY, KANAŁY WENTYLACYJNE ZAKRĘCZYĆ WILDTAM BOCZYMI.
15. ZE WZGLĘDNI NA IZOLACYJNOŚĆ AKUSTYCZNĄ ZABRANIA SIĘ BRUDZOWANIA ŚCIAN W POM. ŁAZIENEK I WC.
16. OSTATECZNA LOKALIZACJA SPRZĘTÓW / URZĄDZEŃ ŁAZIENKOWYCH ZOSTANIE OKREŚLONA W PROJEKcie WYKONAWCZYM.
17. NA ETAPIE PW MOGA ULEC ZMIANIE POWIERZCHNIE KOMINÓW WENTYLACYJNYCH, CO MOŻE SKŁONIĆ DO ZMIAN POMIARÓW USTROJOWYCH.
18. PRZEKROSY WENTYLACYJNE PRZECHODZĄCE PRZEZ RÓŻNE STREPY POŻAROWE, KTÓREJLNE OBSŁUGA, OBLUDOWANIE ELEMENTAMI O KLASIE ODPOWIEDNOCI ODNOŚNEJ (EISI) WYMAGANEJ DLA ELEMENTU OBLUDOWANEGO PRZEZ STREPE POŻAROWEJ.

- UWAGA:
19. NA DACHU O SPADKU POWAŻ 25% ORAZ NA DACHU POKRYTYM MATERIAŁAMI ANTYPIWY (TU WYKONAJ NALEŻY WYKONANIE STALU DOŚCIA DO KOMINÓW, URZĄDZEŃ TECHNICZNYCH ORAZ ANTEN RADIOWYCH I TELEWIZYJNYCH - STORNIĘ LANY KOMINOWANE).
 20. DOJŚCIA, O KTÓRYCH MÓWA W UST. 4, NA ODCINKACH O NACHYLENIU POWAŻ 25% POWINNY WEC ZABEZPIECZENIA PRZED POŚLIZGIEM.
 21. NA DACHU MUSZĄ ZAMONTOWAĆ ZABEZPIECZENIA PRZECIEMIEGOWE.
 22. PODANA WYSOKOŚĆ KOMINÓW ODNOŚNI SIĘ DO MINIMALNEGO PODZIEMU OTWORÓW WYLOTOWYCH.



SCHEMAT BUDYNKU B1

A.Wsól, J.Micór - Architekti sp.p. WROCLAW, ul. PADEREWSKIEGO 23 tel/fax 71/ 3481718	
Investor:	EMKA INWEST Sp. z o.o. 51-114 Wrocław, ul. Obojczy 113/17.
Architektura:	mgr Inż. arch. Anna Wsól Nr upr. 191/92/OP Podpis:
Sprawdzający:	mgr Inż. arch. Joanna Micór Nr upr. 21/04/DOIA
Współprac:	mgr Inż. arch. Daria Marszałek, mgr Inż. arch. Paweł Ręga
Temat:	PROJEKT ZAGOSPODAROWANIA TERENU PRZY PROJEKT ARCHITEKTONICZNO-BUDOWLANY TRZECH BUDYNKÓW MIESZKALNYCH WIELORODZINNYCH Z GARAZAMI PODZIEMNYMI WRAZ Z MEZBESZNA INFRASTRUKTURĄ PRZY UL. LESNEJ W WJŁOCIE NR 422/1423/14 402-UL. LESNA, AM 32, 01-1-UL. GARDNA, AM 35, OPOW WŁOCIEK Z PROJEKTEM INWESTYCJA W ETAPY 1A, 1B, 2, 3.
Skala:	1:50
Data:	06.2021
Stadium:	PW
Nr rys.:	B1B-032 ETAP 1B 02.2
Treść rys.:	BUDYNEK B1 - RZUT PARTERU - ETAP 1B - CZĘŚĆ 2.