

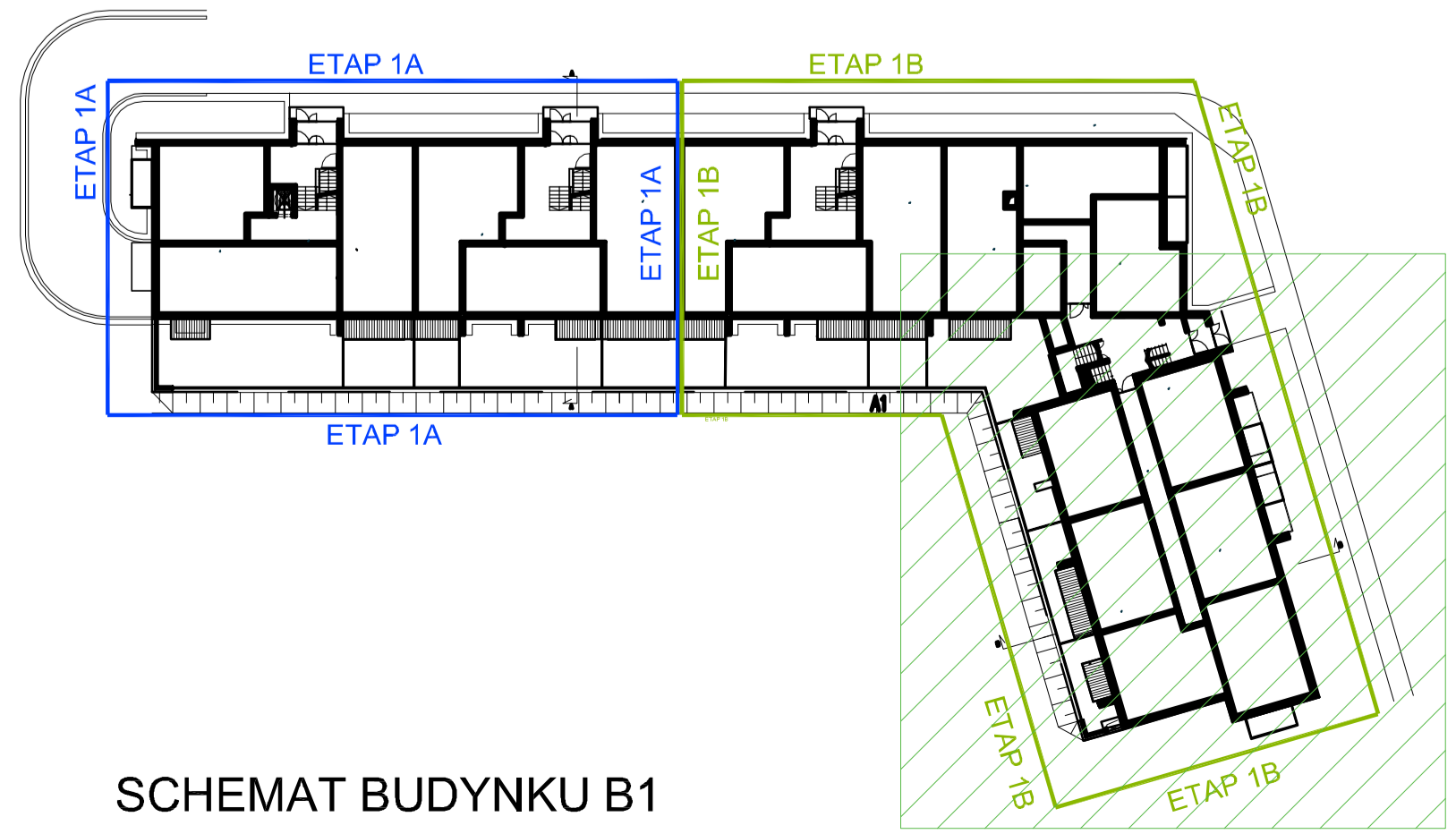


ETAP 1B

ETAP 1B

ETAP 1B

ETAP 1B



SCHEMAT BUDYNKU B1

- UWAGI OGÓLNE:
1. WYMAGANY SPRAWDZIĆ NA BUDOWIE.
 2. PODSTAWA REALIZACJI OBIEKTU JEST ZATWIERDZONY PROJEKT BUDOWLANY I ODPOWIEDNIE BRANŻOWE PROJEKTY WYKONAWCZE.
 3. WSZYSTKIE PRACE MUSZĄ BYĆ WYKONYWANE ZGODNIE Z ZASADAMI SŁUTKI BUDOWLANEJ Z ZACHOWANIEM SZCZEGÓLNEJ ODBIORCZOŚCI POD STAKIEM NADZIEMNĄ ODBIORCZOŚCI.
 4. WSZYSTKIE ROBÓTY BUDOWLANO-MONTAŻOWE Z ZASTOSOWANIEM ROZWIĄZAŃ SYSTEMOWYCH POWINNY BYĆ WYKONYWANE WEDŁUG TECHNICZNYCH OPISÓW I PRZEZ PROJEKTY.
 5. OPISY TECHNICZNE, SPECYFIKACJE TECHNICZNE WYKONAWCY I ODBIORNI ROBÓT STANOWIĄ INTEGRALNĄ CZĘŚĆ OPISAWANIA.
 6. WSZYSTKIE ZASTOSOWANE MATERIAŁY, ROZWIĄZANIA TECHNICZNE MUSZĄ ODPOWIEDZIEĆ NORMOM BEZPIECZEŃSTWA P. POZ. BHP. POSIADAĆ ATYSTY I APROBATY TECHNICZNE.
 7. WYMAGOWANIE WENTYLACJI POMIESZCZENIEM BEZ WŁADZIEDZENIA TYNKÓW.
 8. POWIERZCHNIE UŻYTKOWE POMIESZCZENIEM PODANE Z TYNKAMI.
 9. WĘGIARKI OKIEN I DRZWIW DOPCIEPLIĆ MIN. 3 CM STYROPIANU.
 10. WYSOKOŚĆ PAKIETU W POSADZICH KUCHENNYCH BIEŻENIAK - 87 CM.
 11. ZASTOSOWAĆ KSZTAŁTY WENTYLACYJNE O DOPORÓCZNOŚCI OGNIOWEJ EI 60.

12. W POKŁADACH SYGNALNĄ DALCZA SIĘ WYKONAC WYŁĄCZENIE MURÓWANYCH SZCZYTÓW STOSUJĄC RURY SPŁUSTOWE NISKOSZUMOWE ORAZ IZOLACJE NP. ArmaComfort AB AN (z klejem reaktym na opóźn. 40).
13. DŁUGOŚĆ NA DACHU Z KŁATKI SCHODOWEJ DROBNA SZER. MIN. 50 CM (DOSTĘPY WEDZY SZCZEBELAM NAKS. 30 CM DŁ. DO SZCZĄNY MIN. 15 CM; OBRZEŻY OKRĄGŁA O RÓŻNOSTAJNE MAXS. 30 CM PRĘTY POKRÓWE O RÓŻNOSTAJNE MAXS. 30 CM OD 3 M NAD PODZIEMNĄ PODŁOGĄ).
14. NA WZROZCACH KOMINA ŁAZIENKI DŁUGOŚĆ SZRUBY AKSYALTOWEJ A NASTĘPNE WYKONAC CZAPĘ BETONOWĄ Z KĄDŁEJ STRONY WYKONAC KILKU CENTYMETROWE KAPNOŚY. KANAŁY WENTYLACYJNE ZAMONTOWAĆ WILDTAM BOCZYNNI.
15. ZE WZGLĘDNĄ NA IZOLACYJNOŚĆ AKUSTYCZNĄ ZABRANIA SIĘ BRUZZOWANIA ŚCIAN W POM. ŁAZIENEK I WC.
16. OSTATNIA LOKALIZACJA SPRZĘTÓW / URZĄDZEŃ ŁAZIENKOWYCH ZOSTANIE OKREŚLONA W PROJEKcie WYKONAWCZYM.
17. NA ETAPIE PW MOGA ULEĆ ZMIANIE POWIERZCHNIE KOMINÓW WENTYLACYJNYCH, CO MOŻE SKŁONYWAĆ ZMIANAMI POWIERZCHNI USTROJOWYCH.
18. PRZEKROSY WENTYLACYJNE PRZECHODZĄCE PRZEZ RÓŻNE STREPY POŻAROWE, KTÓREJNIE OBSŁUGIWAJĄ, OBLUDOWYWAJĄ ELEMENTAMI O KLASIE DOPORÓCZNOŚCI OGNIOWEJ I ESI WYMAGANEJ DLA ELEMENTU OBLUDOWYWAJĄCEGO. TŁOCH STREPY POŻAROWEJ.

- UWAGA:
19. NA DACHU O SPADKU PONAD 25% NA DACHU POKRYTYM MATERIAŁAMI ANTYPIWY (TU WYKONAC STALOWĄ DŁUGOŚĆ DO KOMINÓW URZĄDZEŃ TECHNICZNYCH ORAZ ANTEN RADIOWYCH I TELEWIZYJNYCH - STORNIĘ LANY KOMINOWANE).
 20. DŁUGOŚĆ, O KTÓRYCH MÓWA W UST. 4, NA ODCINKACH O NACHYLENIU PONAD 25% POWINNY WEC ZABEZPIECZENIA PRZED POŚLIZGIEM.
 21. NA DACHU WALEZY ZAMONTOWAĆ ZABEZPIECZENIA PRZECIWNIEBOWE.
 22. PODANA WYSOKOŚĆ KOMINÓW ODNOŚCI SIĘ DO MINIMALNEGO PODZIEMU OTWORÓW WYLOTOWYCH.

A.Wsól, J.Micór- Architekti sp.p. WROCLAW, ul. PADEREWSKIEGO 23 tel/ fax 71/ 3481718	
Investor:	EMKA INWEST Sp. z o.o. 51-114 Wrocław, ul. Obornicka 113F7.
Architektura:	mgr Inż. arch. Anna Wsól Nr upr. 191/92/OP
Sprawdzający:	mgr Inż. arch. Joanna Micór Nr upr. 21/04/DOIA
Współprac:	mgr Inż. arch. Daria Marszałek, mgr Inż. arch. Paweł Ręga
Temat:	PROJEKT ZAGOSPODAROWANIA TERENU I PROJEKT ARCHITEKTONICZNO-BUDOWLANY TRZECH BUDYNKÓW MIESZKALNYCH WIELORODZINNYCH Z GARAZAMI PODZIEMNYMI WRAZ Z NEZBĘDZĄ INFRASTRUKTURĄ PRZY UL. LESNEJ W WÓLCOWIE NR 402 I 403 W 402- UL. LESNA, AM 32, 01-1, G. GARDNA, AM 30, DOP. WÓLCÓW Z PRZEDELNĄ WYSTĘPIŁA W ETAPY 1A, 1B, 2, 3.
Skala:	1:50
Data:	06.2021
Stadium:	PW
Nr rys.:	B1B-04/2 ETAP 1B 02.2
Trasę rys.:	BUDYNEK B1 - RZUT KONDYGNACJI II - ETAP 1B - CZĘŚĆ 2.