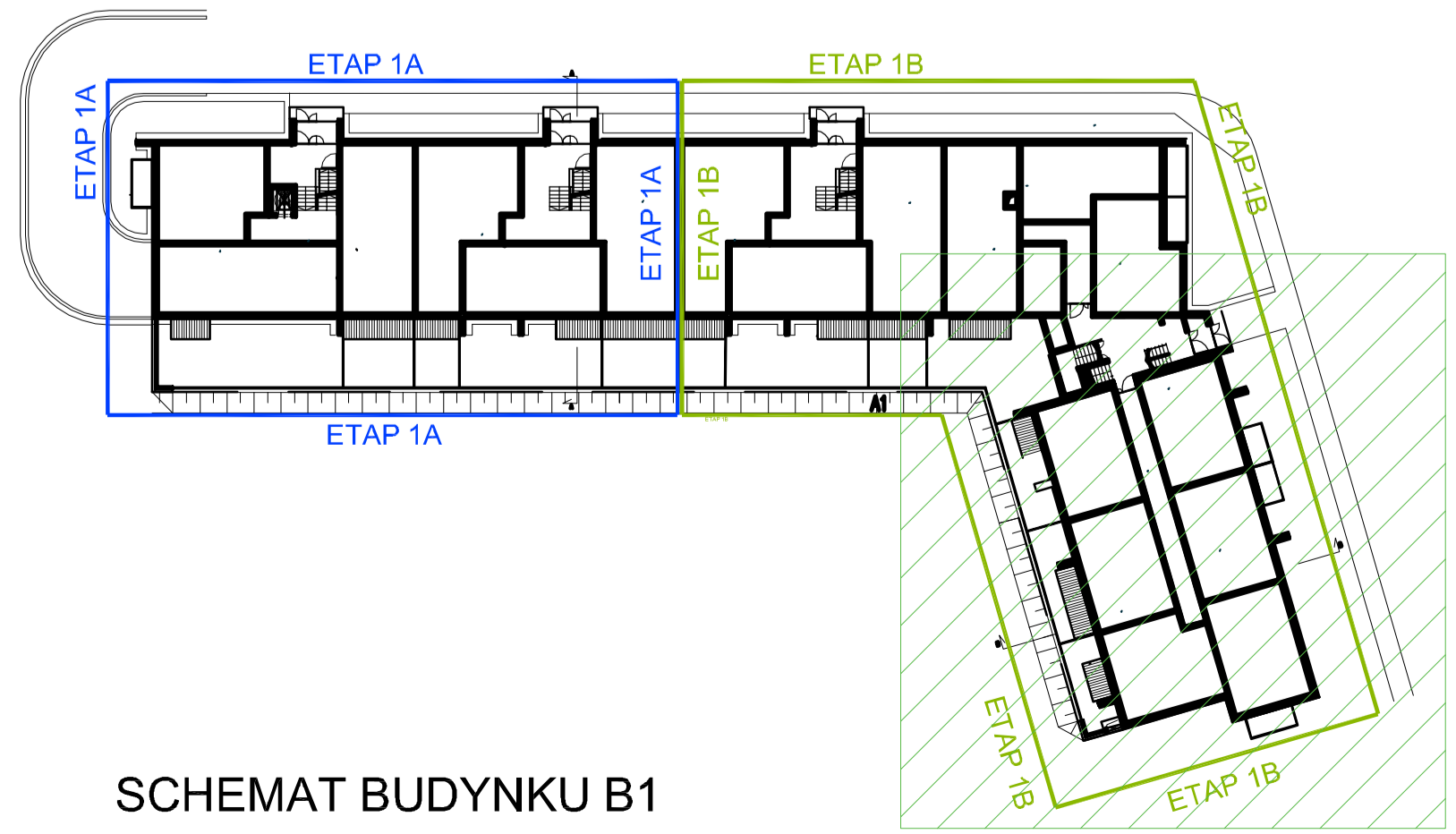




ETAP 1B

ETAP 1B

ETAP 1B



SCHEMAT BUDYNKU B1

- UWAGI OGÓLNE:
1. WYMIARY SPRAWDZIĆ NA BUDOWIE.
 2. PODSTAWA REALIZACJI OBIEKTU JEST ZATWIERDZONY PROJEKT BUDOWLANY I ODPOWIEDNIE BRANŻOWE PROJEKTY WYKONAWCZE.
 3. WSZYSTKIE PRACE MUSZĄ BYĆ WYKONYWANE ZGODNIE Z ZASADAMI SŁUTKI BUDOWLANEJ Z ZACHOWANIEM SZCZEGÓLNEJ ODBIORCZOŚCI POD STYKIEM NADZIEMNIM ODBIORCZOŚCI.
 4. WSZYSTKIE ROBÓTY BUDOWLANO-MONTAŻOWE Z ZASTOSOWANIEM ROZWIĄZAŃ SYSTEMOWYCH POWINNY BYĆ WYKONYWANE WEDŁUG TECHNICZNYCH OPISÓW I PRZEZ PROJEKTYSTÓW.
 5. OPISY TECHNICZNE, SPECYFIKACJE TECHNICZNE WYKONANIA I ODBIORU ROBÓT STANOWIĄ INTEGRALNĄ CZĘŚĆ OPISAWANIA.
 6. WSZYSTKIE ZASTOSOWANE MATERIAŁY, ROZWIĄZANIA TECHNICZNE MUSZĄ ODPOWIEDZIEĆ NORMOM BEZPIECZEŃSTWA P. POZ. BHP, POSIADAĆ ATYSTY I APROBATY TECHNICZNE.
 7. WYMAGOWANIE WENTYLACJI POMIESZCZENIEM BEZ UWZGLĘDNIENIA TYNKÓW.
 8. POWIERZCHNIE UŻYTKOWE POMIESZCZENIEM PODANE Z TYNKAMI.
 9. WEGARKI OKIEN I DRZWI DOOCIEPLIĆ MIN. 3 CM STYROPIANU.
 10. WYSOKOŚĆ PAKIETU W POSADZCE I KUCHENNYCH BIEŻENIAK - 87 CM.
 11. ZASTOSOWAĆ KSZTAŁTY WENTYLACYJNE O DOPORÓCZNOŚCI OGNIOWEJ EI 60.
12. W POKŁADACH SYGNALNĄ DALCA SIĘ WYKONAC WYŁOŻENIE MURÓWANYCH SZCZYTÓW STOSUJĄC RURY SPŁUSTOWE NISKOSZUMOWE ORAZ IZOLACJE NP. ArmaComfort AB AN (z klejem reaktym) na ogólnie B-1, 40.
 13. DOŚCIE NA DACHU Z KŁATKI SCHODOWEJ DŁŻYBIA SZER. MIN. 50 CM (DOSTĘPY WIEDZY SZCZEGÓLNA MMKS. 30 CM DŁŻ. DO ŚCIANY MIN. 15 CM; OBRZEŻY OKRĄGŁA O ROZSTAWIE MAX. 30 CM; PRĘTY POKROJE O ROZSTAWIE MAX. 30 CM OD 3 M NAD PODZIEMIEM PODŁOŻI).
 14. NA WIERZCHOJ KORMA KŁADZIE SIĘ RAMPY AKUSTYCZNE KAPINOSY, KANAŁY WENTYLACYJNE ZAMONTOWAĆ Z KĄZDEJ STRONY WYKONAC KILKU CENTYMETROWE KAPINOSY, KANAŁY WENTYLACYJNE ZAMONTOWAĆ WILDTAM BOCZYMI.
 15. ZE WZGLĘDNI NA IZOLACYJNOŚĆ AKUSTYCZNĄ ZABRANIA SIĘ BRUZIOWANIA ŚCIAN W POM. ŁAZIENEK I WC.
 16. OSTATNIA LOKALIZACJA SPRZĘTÓW / URZĄDZEŃ ŁAZIENKOWYCH ZOSTANIE OKREŚLONA W PROJEKcie WYKONAWCZYM.
 17. NA ETAPIE PW MOGA ULEĆ ZMIANIE POWIERZCHNIE KOMINÓW WENTYLACYJNYCH, CO MOŻE SKŁONIĆ DO ZMIAN WYKONANIA WENTYLACYJNYCH.
 18. PRZEKROSY WENTYLACYJNE PRZECHODZĄCE PRZEZ RÓŻNE STREPY POŻAROWE, KTÓREJNIE OBSŁUGUJĄ, OBLUDOWANE ELEMENTAMI O KLASIE ODPOWIEDNOSCI ODPOWIEDNIEJ I ESI WYMAGANEJ DLA ELEMENTU OBLUDOWANEGO POŻAROWOŚCIĄ STREPY POŻAROWEJ.
- UWAGA:
19. NA DACHU O SPADKU PONAD 25% NA DACHU POKRYTYM MATERIAŁAMI ANTYPIWY (TU WYKONAC STALĄ DOŚCIA DO KOMINÓW, URZĄDZEŃ TECHNICZNYCH ORAZ ANTEN RADIOWYCH I TELEWIZYJNYCH - STORNIĘ LAMPE KOMUNIKACYJNE).
 20. DOŚCIE, O KTÓRYCH MÓWA W UST. 4, NA ODCINKACH O NACHYLENIU PONAD 25% POWINNY WEC ZABEZPIECZENIA PRZED POŚLIZGIEM.
 21. NA DACHU MUSI BYĆ ZAWYKONYWANE ZABEZPIECZENIA PRZECIWMOSIADKOWE.
 22. PODANA WYSOKOŚĆ KOMINÓW ODNOŚI SIĘ DO MINIMALNEGO PODZIEMU OTWORÓW WYLOTOWYCH.

A.Wsól, J.Micór- Architekti sp.p. WROCLAW, ul. PADEREWSKIEGO 23 tel/ fax 71/ 3481718	
Investor:	EMKA INWEST Sp. z o.o. 51-114 Wrocław, ul. Oboźnika 113F7.
Architektura:	mgr inż. arch. Anna Wsól Nr upr. 191/92/OP Podpis:
Sprawdzający:	mgr inż. arch. Joanna Micór Nr upr. 21/04/DOIA
Współprac:	mgr inż. arch. Dorota Marszałek, mgr inż. arch. Paweł Ręga
Temat:	PROJEKT ZAGOSPODAROWANIA TERENU I PROJEKT ARCHITECTONICZNO-BUDOWLANY TRZECH BUDYNKÓW MIESZKALNYCH WIELORODZINNYCH Z GARAZAMI PODZIEMNYMI WRAZ Z MEZBESZCZĄ INFRASTRUKTURA PRZY UL. LESNIEJ W WROCŁAWIE NR 42/3 I 402 - UL. LESNIA, AM 32, 41-1, UL. GARDNA - AM 30, DOP. WYKON. Z PROJEKTEM INWESTYCJA WK ETAPY 1A, 1B, 2, 3.
Skala:	1:50
Data:	06-2021
Stadium:	PW
Nr rys.:	B1B-05/2 ETAP 1B CZ. 2
Treść rys.:	BUDYNEK B1 - RZUT KONDYGNACJI III - ETAP 1B - CZĘŚĆ 2.