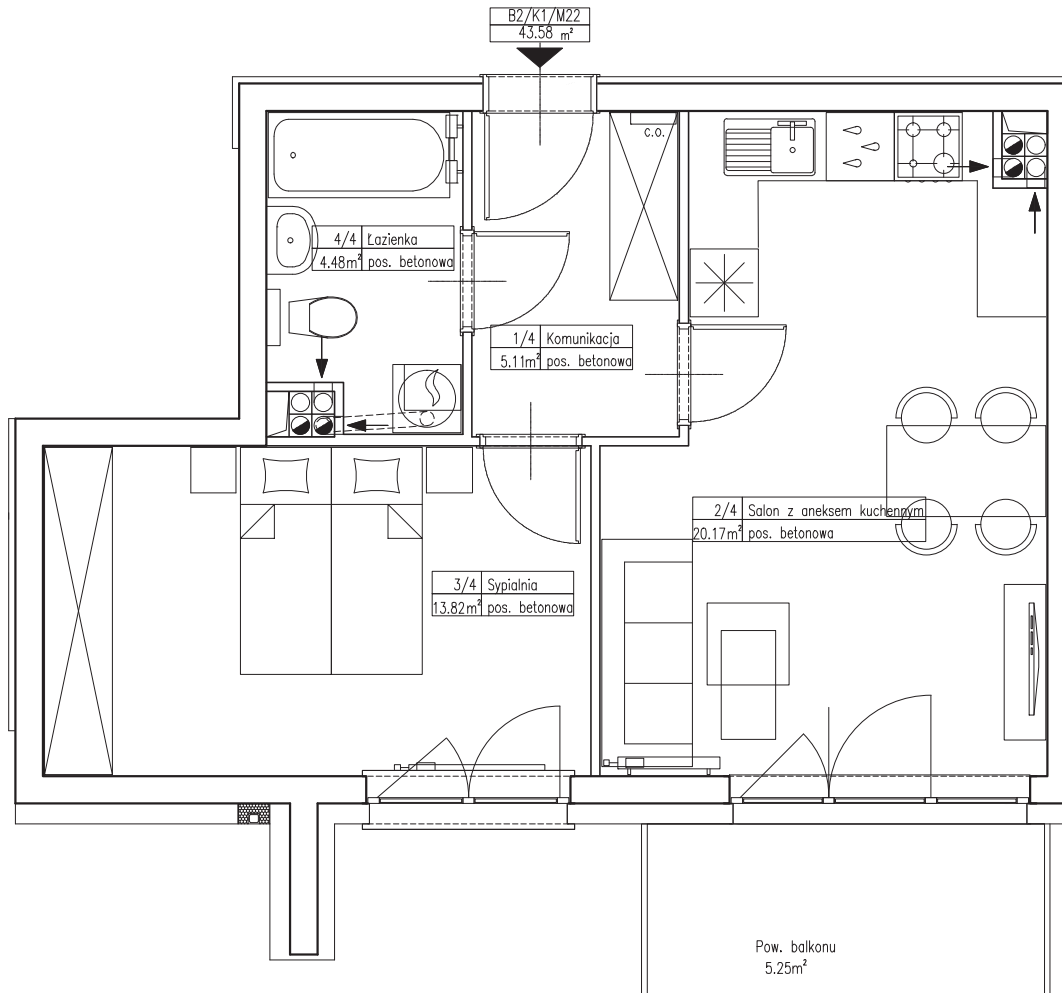


Kondygnacja: I Piętro

Mieszkanie: K1M22

Powierzchnia mieszkania: 43,58 m<sup>2</sup>

Powierzchnia tarasu: 5,25 m<sup>2</sup>



Komunikacja	5,11
Salon z aneksem kuchennym	20,17
Sypialnia	13,82
Łazienka	4,48
Suma	43,58

EMKA INWEST Sp z o.o.

Biuro:  
ul. Bolesława Leśmiana 14/7,  
56-120 Brzeg Dolny

e-mail: [biuro@emka-inwest.eu](mailto:biuro@emka-inwest.eu)

SPRZEDAŻ

MATAN NIERUCHOMOŚCI

Tel.: +48 607 462 503  
+48 606 662 934

e-mail: [biuro@matan.com.pl](mailto:biuro@matan.com.pl)