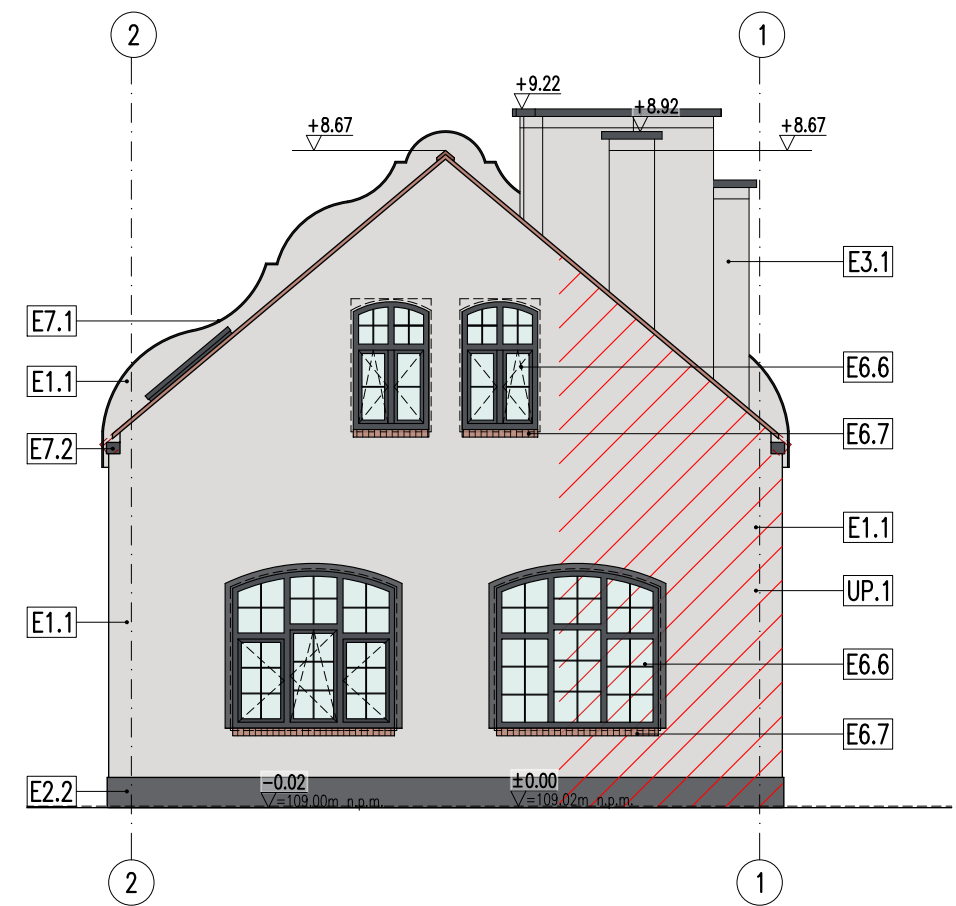


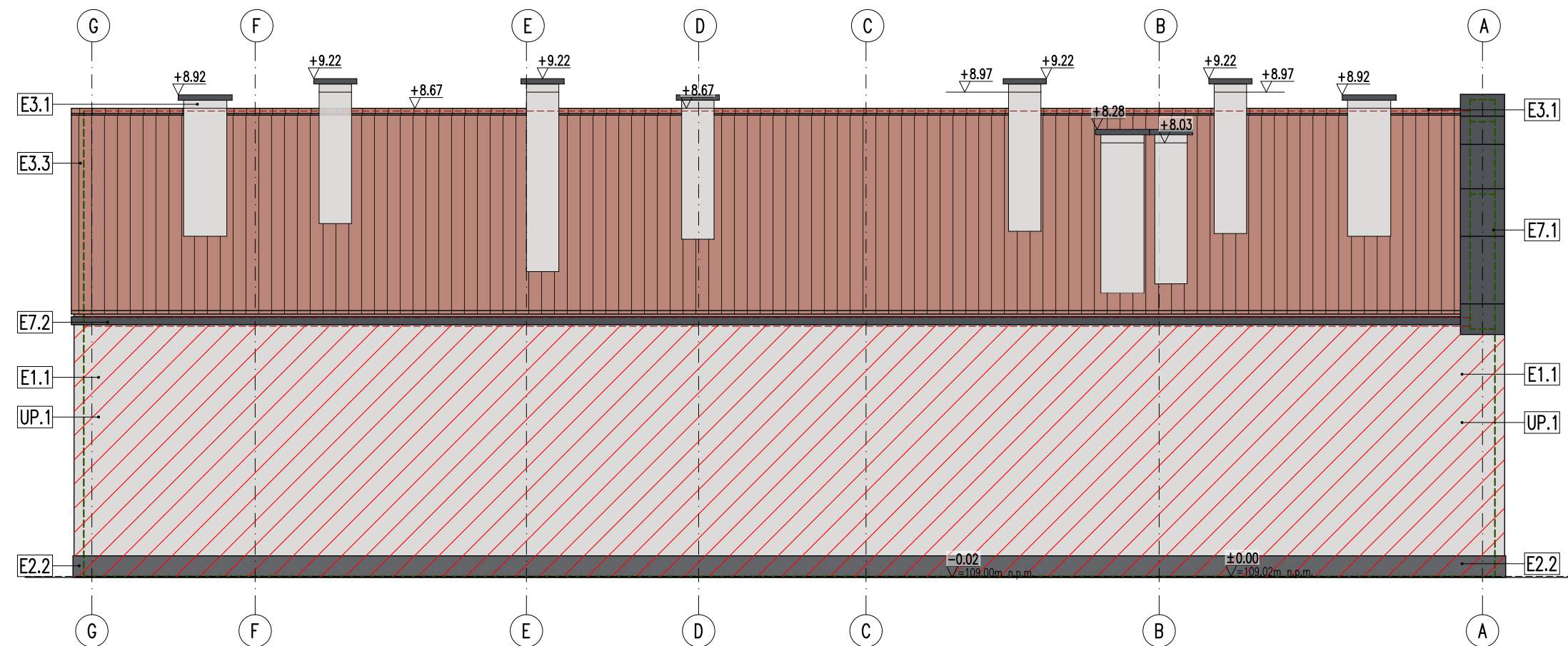
ELEWACJA POŁUDNIOWA



ELEWACJA PÓLNOCNIA



ELEWACJA WSCHODNIA



ELEWACJA ZACHODNIA

LEGENDA

- ELEMENTY ISTNIEJĄCE
- ELEMENTY PROJEKTOWANE I PRZEBUDOWANE
- ELEMENTY DO WYBURZENIA LUB DEMONTAŻU

KOLORYSTYKA

E1.1	TYNK AKRYLOWY – KOLOR BAUMIT LIFE 0878 – BIAŁY/JASNO SZARY
E1.2	TYNK AKRYLOWY – KOLOR BAUMIT LIFE 0871 – GRAFITOWY
E2.2	COKÓŁ – TYNK MOZAIKOWY – KOLOR BAUMIT LIFE 0871 – GRAFITOWY
E3.1	KOMINY – TYNK MOZAIKOWY KOLOR BAUMIT LIFE 0878 – BIAŁY/JASNO SZARY
E3.3	DACHÓWKA CERAMICZNA – CREATON DOMINO MIEDZIANA MAT ANGOBOWANA
E6.1	DRZWI WEJŚCIOWE – ŚLUSARKA ALUMINIOWA, KOLOR RAL 7024 – GRAFITOWY
E6.5	OKNA DACHOWE PVC, ZESPÓLONE, OD STRONY ZEWNĘTRZNEJ KOLOR RAL 7024 – GRAFITOWY, OD STRONY WEWNĘTRZNEJ KOLOR BIAŁY RAL 9001
E6.6	OKNA PVC LUB DREWNIANE, OD STRONY ZEWNĘTRZNEJ KOLOR RAL 7024 – GRAFITOWY, OD STRONY WEWNĘTRZNEJ KOLOR BIAŁY RAL 9001, NAWIETRZAKI OKIENNE W KOLORZE OKNA
E6.7	PARAPETY Z PLYTEK/KSZTAŁTEK KLINKIEROWYCH Z KAPINOSAMI JAKO ODTWORZENIE PARAPETÓW ISTNIEJĄCYCH LUB CEGŁA KLINKIEROWA
E7.1	OBROBKA BLACHARSKA Z BLACHY POWLEKANEJ RAL 7024 LUB BLACHY TYTAN – CYNK LUB OCYNK
E7.2	RYNNA W SYSTEMIE BEZOKAPOWYM Z BLACHY POWLEKANEJ RAL 7024 LUB BLACHY TYTAN – CYNK LUB OCYNK
E8.2	NAWIEW DO LOKALI USŁUGOWYCH
UP.1	PAS NIEPALNY Z WEŁNY MINERALNEJ

UWAGI OGÓLNE:

1. ZE WZGLĘDU NA CHARAKTER BUDYNKU WSZYSTKIE WYMIARY NALEŻY SPRAWDZIĆ NA BUDOWIE.
2. PODSTAWĄ REALIZACJI OBJEKTU JEST ZATWIERDZONY PROJEKT ARCHITEKTONICZNO-BUDOWLANY, PROJEKT TECHNICZNY ORAZ ODPOWIEDNIE BRANŻOWE PROJEKTY WYKONAWCZE.
3. WSZYSTKIE PRACE MUSZĄ BYĆ WYKONYWANE ZGODNIE Z ZASADAMI SZTUKI BUDOWLANEJ Z ZACHOWANIEM SZCZEGÓLNEJ OSTROŻNOŚCI I POD STAŁYM NADZOREM OSÓB UPRAWNIWIONYCH.
4. WSZYSTKIE ROBOTY BUDOWLANO-MONTAŻOWE Z ZASTOSOWANIEM ROZWIĄZAŃ SYSTEMOWYCH POWINNY BYĆ WYKONYWANE WEDŁUG TECHNOLOGII OKREŚLONEJ PRZEZ PRODUCENTA.
5. OPISY TECHNICZNE, SPECYFIKACJE TECHNICZNE WYKONANIA I ODBIORU ROBÓT STANOWIĄ INTEGRALNĄ CZĘŚĆ OPRACOWANIA.
6. WSZYSTKIE ZASTOSOWANE MATERIAŁY, ROZWIĄZANIA TECHNICZNE MUSZĄ ODPOWIEDAĆ NORMOM BEZPIECZEŃSTWA P. POŻ, BHP, POSIADAĆ ATESYTY I APROBATY TECHNICZNE.
7. WYMIAROWANIE WEWNĄTRZ POMIESZCZEŃ PROJEKTOWANYCH PODANE BEZ UWZGLĘDNIENIA TYNKÓW.
8. WYMIAROWANIE WEWNĄTRZ POMIESZCZEŃ ISTNIEJĄCYCH PODANE Z ISTNIEJĄCYMI TYNKÓW.
9. POWIERZCHNIE UŻYTKOWE POMIESZCZEŃ PODANE Z TYNKAMI.
10. ZE WZGLĘDU NA CHARAKTER BUDYNKU POWIERZCHNIE UŻYTKOWE MOGĄ ULEC ZMIANIE.
11. WĘGARKI OKIEN I DRZWI DOCIĘLIĆ MIN. 3 CM. STYROPIANU.
12. ZASTOSOWAĆ Kształtki wentylacyjne o odporności ogniowej EI 60.
13. ZE WZGLĘDU NA IZOLACYJNOŚĆ AKUSTYCZNĄ, ZABRANIA SIĘ BRUDZOWANIA ŚCIAN W POM. ŁAZIENEK I WC.
14. PRZEWODY WENTYLACYJNE PRZECHODZĄCE PRZEZ RÓŻNE STREFY POŻAROWE, KTÓRYCH NIE OBSŁUGUJĄ, OBUJOWANE ELEMENTAMI O KLASIE ODOPORNOCI OGNIOWEJ (EIS) WYMAGANEJ DLA ELEMENTU ODDZIELENIA POŻAROWEGO TYCH STREF POŻAROWYCH LUB ZABEZPIECZONE KLAPAMI W WYMAGANEJ KLASIE ODOPORNOCI EIS ELEMENTU ODDZIELENIA POŻAROWEGO TYCH STREF POŻAROWYCH.
15. DOJŚCIE NA DACH Z KLATKI SCHODOWEJ DRABINĄ SZER. MIN. 50 CM (ODSTĘPY MIĘDZY SZCZEBŁAMI MAKS. 30 CM, ODL. OD ŚCIANY MIN. 15 CM). OBRĘCZ OCHRONNA O ROZSTAWIE MAKS. 80 CM, PRĘTY PIONOWE O ROZSTAWIE MAKS. 30 CM OD 3 M NAD POZIOMEM PODŁOGI.
16. NA WIERZCHU KOMINA UŁOŻYĆ IZOLACJĘ Z PAPY ASFALTOWEJ, A NASTĘPNIE WYKONAĆ CZAPĘ BETONOWĄ, Z KAŻDEJ STRONY WYKONAĆ KILKU CENTYMETROWE KAPINOSY. KANAŁY WENTYLACYJNE ZAKOŃCZYĆ WYLOTAMI BOCZNYMI, OSIĄTKOWAC.
17. WSZYSTKIE PODŁOGI WYKONAĆ JAKO "PLYWAJĄCE".
18. BALUSTRADY W KLATCE SCHODOWEJ O WYSOKOŚCI hmin=110cm.

PROJEKT CHRONIONY PRAWEM AUTORSKIM – USTAWA Z 4 LUTEGO 1994. (Dz. U z 2000r. Nr 80, poz. 904) ZWIELOKROTNIANIE EGZEMPLARZY, ODSPRZEDAŻ LUB INNE WPROWADZANIE DO OBROTU ORAZ OPRACOWANIA ZALĘŻNE W POSTACI KONCEPCJI OSTATECZNEJ I PROJEKTU BUDOWLANEGO LUB WYKONAWCZEGO BEZ ZGODY AUTORÓW JEST ZABRONIONE.

A.Wsól, J.Micór – Architekci sp.p. WROCLAW, ul. PADEREWSKIEGO 23, tel/fax 71/3481516

INWESTOR	EMKA INWEST Sp.z o.o. 51-114 Wrocław, ul. Obornicka 113F/7	
IMIĘ I NAZWISKO PROJEKTANTA	mgr inż. architekt ANNA WSÓŁ	PODPIS PROJEKTANTA
NR UPR. BUD.	191/92/OP	
IMIĘ I NAZWISKO PROJEKTANTA SPRAWDZAJĄCEGO	mgr inż. architekt JOANNA MICÓR	PODPIS PROJEKTANTA SPRAWDZAJĄCEGO
NR UPR. BUD.	21/04/DOIA	
WSPÓŁPRACA	mgr inż. arch. DOROTA MARSZALEK, mgr inż. arch. ALEKSANDRA RZEPKA, mgr inż. arch. MAŁGORZATA HILDEBRANDT	
TEMAT	BUDOWA 7 BUDYNKÓW MIESZKALNYCH WIELORODZINNYCH Z GARAŻAMI PODZIEMNYMI ORAZ PRZEBUDOWA I ZMIANA SPOSOBU UŻYTKOWANIA NA LOKALE MIESZKALNE I USŁUGOWE BUDYNKU ISTNIEJĄCEGO WRAZ Z ZAGOSPODAROWANIEM TERENU I NIEZBEDNĄ INFRASTRUKTURĄ TECHNICZNĄ, PRZY UL. INWALIDÓW WOJENNYCH W WOŁOWIE, DZ. NR 7 AM-29, 62/32, 62/33, 62/34 AM-22, OBRĘB WOŁÓW	
TYTUŁ RYSUNKU	BUDYNEK B8-ELEWACJE	

SKALA	1:100
DATA	CZERWIEC 2023
BRANŻA	ARCHITEKTURA
STADIUM	PAB
NR RYS.	B8-01